

OBJ. III

7
STAVEBNÍ BYTOVÉ DRUŽSTVO
přip. v. okružní stavby
OSTRAVA - POKUBA

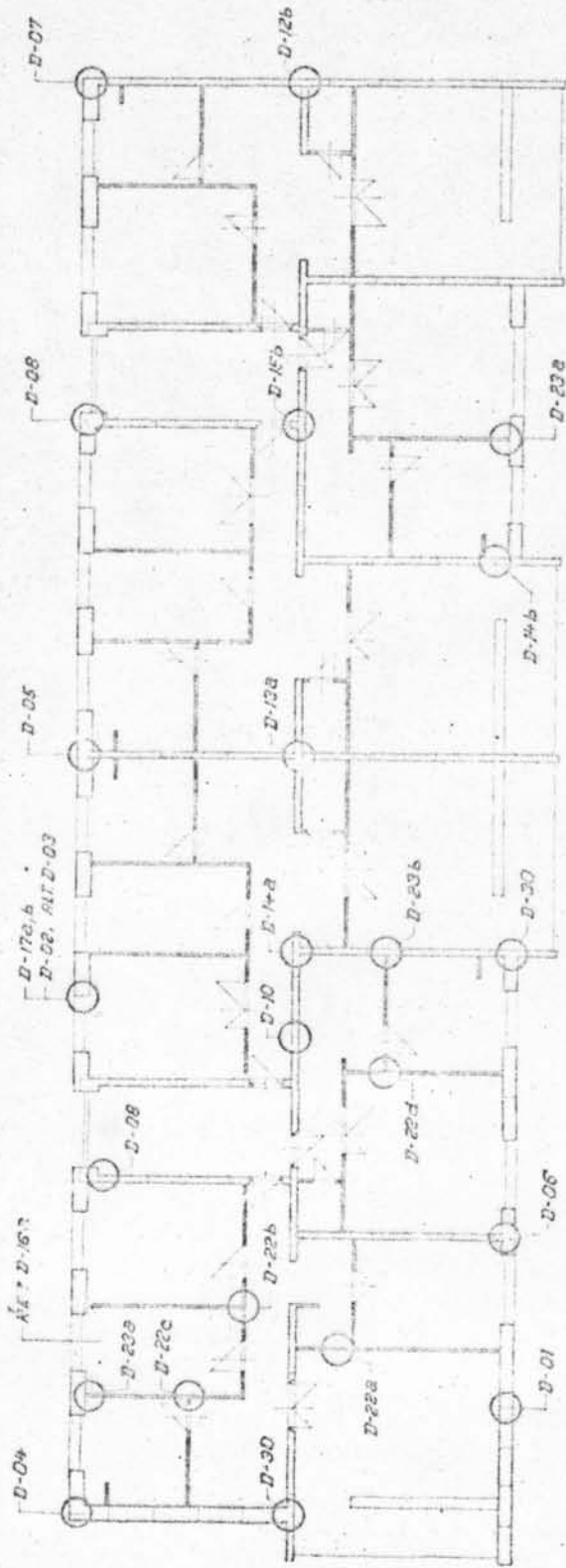
770. 78

BP 70 - OS

DETAILY SPOJŮ ,S'

117. 1
KSO-0648

PŘEHLEDNĚ SCHEM DETAILŮ M. 1:100



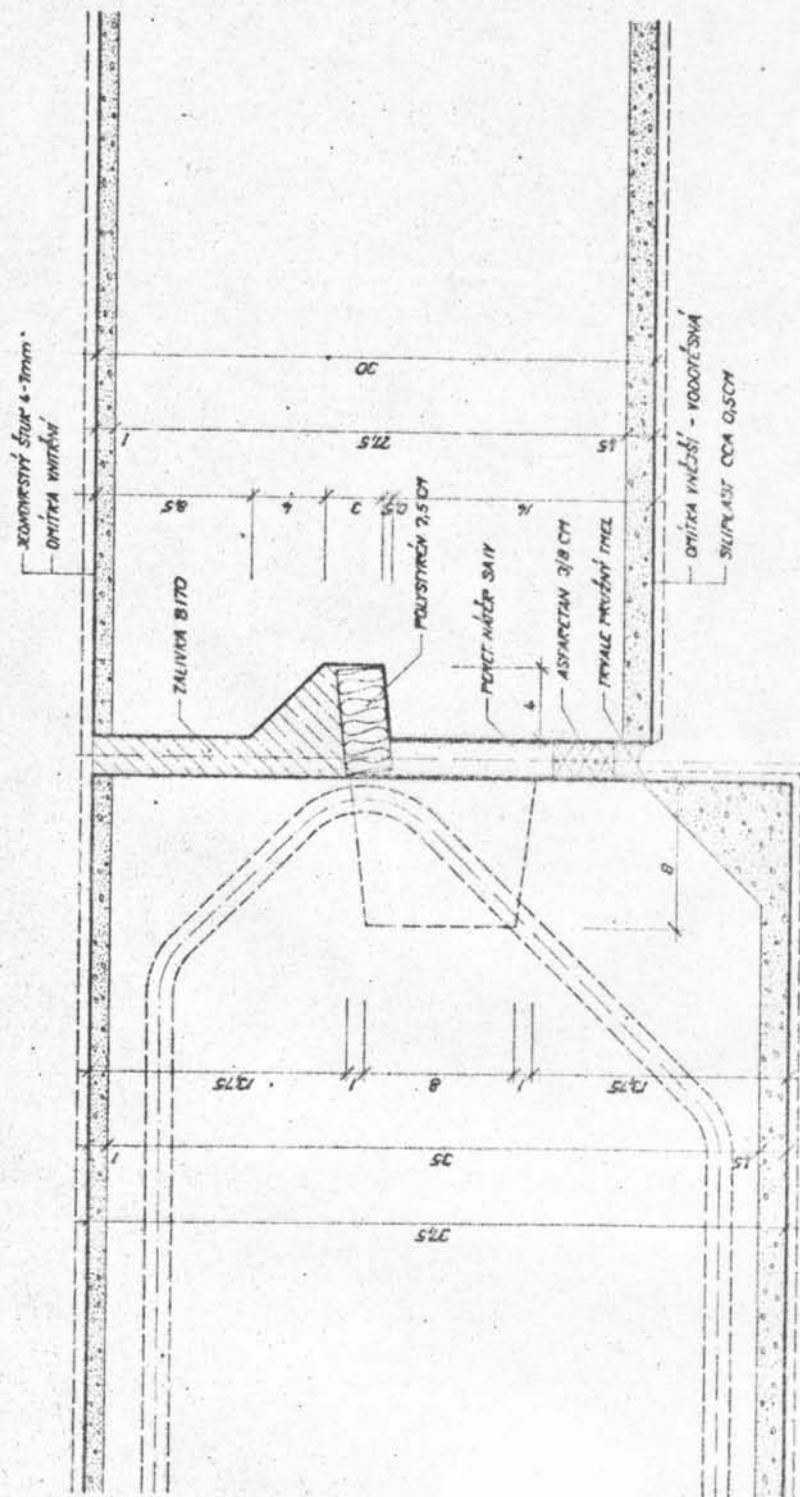
SEKCE 4-423
 BUĀNY 402/FL 402, 403, 404, 405

SEKCE 4-624
 BUĀNY 402/FL 402, 403, 404, 405

ZADAVATEL M. S. J. P. S.	VYKONATEL M. S. J. P. S.
ZEMĚPISNÁ ÚČEL TYP MĚR. M. 1:100	VÝKON M. S. J. P. S.
VÝKON M. S. J. P. S.	VÝKON M. S. J. P. S.
VÝKON M. S. J. P. S.	VÝKON M. S. J. P. S.
VÝKON M. S. J. P. S.	VÝKON M. S. J. P. S.

BP-70-05

DETALNÍ SCHÉMA PRŮŘEZU A SPOL. ČÁSTI
 PŘEHLEDNĚ SCHEM



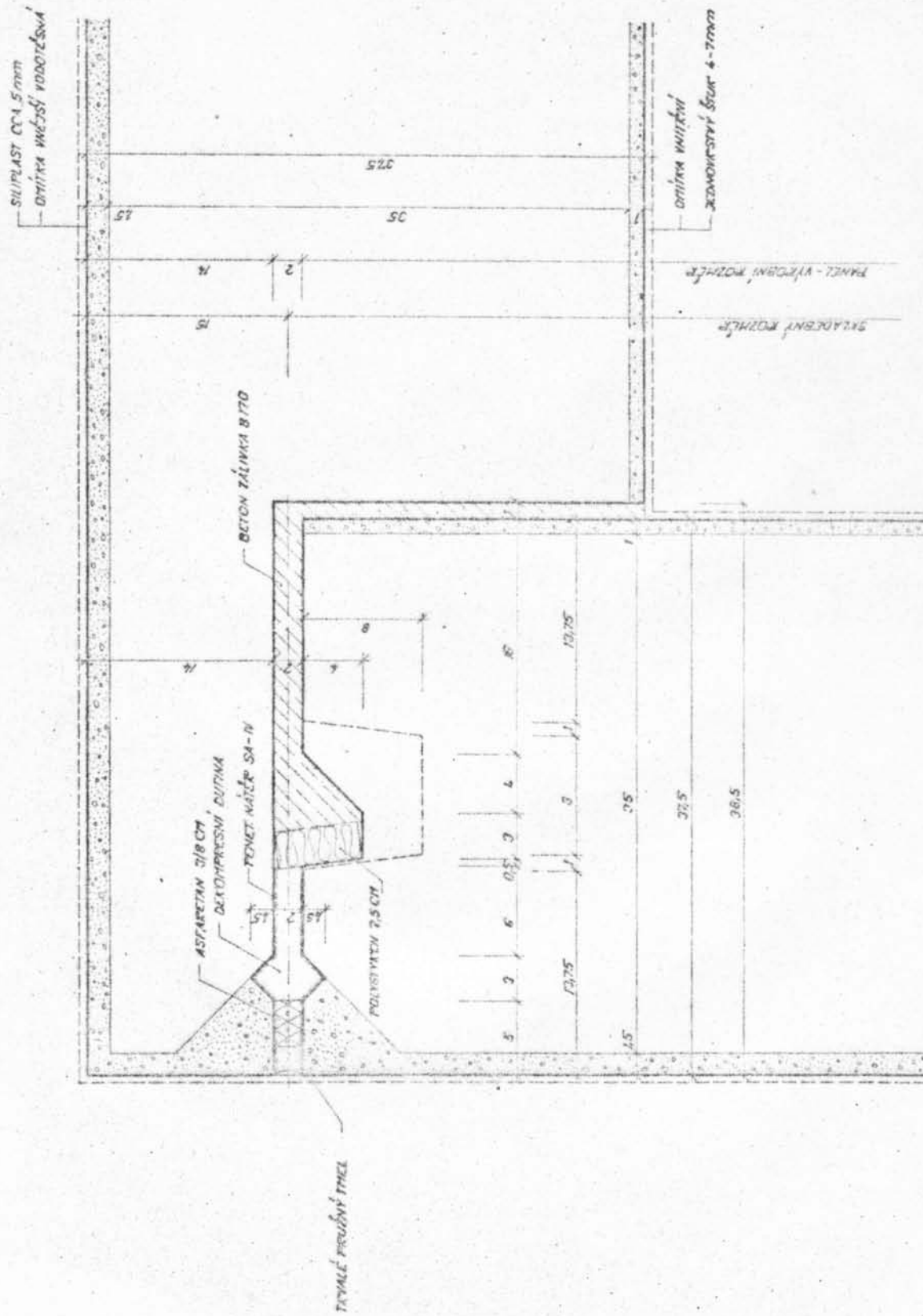
SKLADBNÝ ROZMĚR

PANEL - VÝROBNÍ ROZMĚR

SKLADBNÝ ROZMĚR

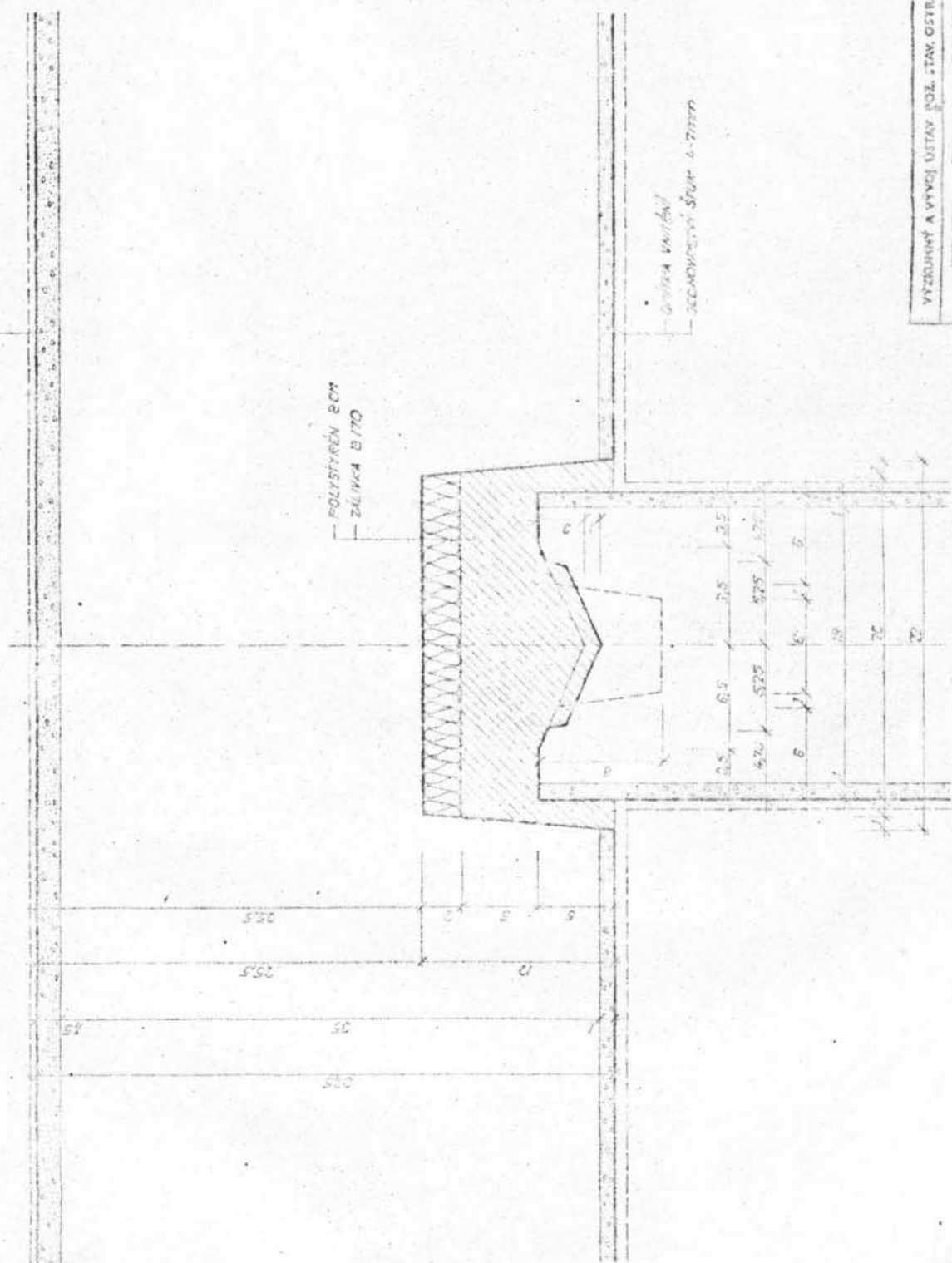
PANEL - VÝROBNÍ ROZMĚR

VÝKRESNÝ A VÝVOJ, ÚSTAV POZ. STAV. OSTRAVA	ZODPOV. PROJEKTANT	JKL. EA
BP-70-05	ZPRACOVAVÁ	JKL. EA
DETAILY STYKŮ, SPOTŮ A SPARŮ NSV	ČERK.	JKL. EA
STYK OBODU A PARAPETU - ALT. 2	TECH. KONTROLA:	JKL. EA
	ANS. ČÍSLO:	JKL. EA
	HEB. 1-2	JKL. EA
	ČÍSLO	JKL. EA
	VÝKRESU:	J-03



ZODPOVĚDNÝ PROJEKTANT ING. F. VOJTA	VÝKRESNÝ A VÝVOJ ÚSTAV POZ. STAV. OSTRAVA
STRAKOVANÍ E. BČ.	BP-70-05
TIČKA KOSTRBA L. B. F. B. A. A. C. E. T.	DETAILY STIKŮ, SPŮJŮ A SPÁR HCV
MĚR. 1:2	FORMY STIK. DEVOB. PŘIKŮ
ESKO VÝKRES. D-04	

SULFIDNÝ LÍSTEK 5mm
 - OCHRANA VĚTRNÍ - VODOODPĚRNÁ



POLYSTYRÉN 2CM
 - ZÁLIVKA B/70

OCHRANA VĚTRNÍ
 - SECURONOVÝ ŠTUK 4-7000

VYČERPNÝ A VÝVOJ ÚSTAV POZ. STAV. OSTRAVA

ZODPOVĚDNÝ PROJEKTANT:

ZHRAČOVÁ: 1

TECHNICKÁ KONTROLA:

1988. 1. 2

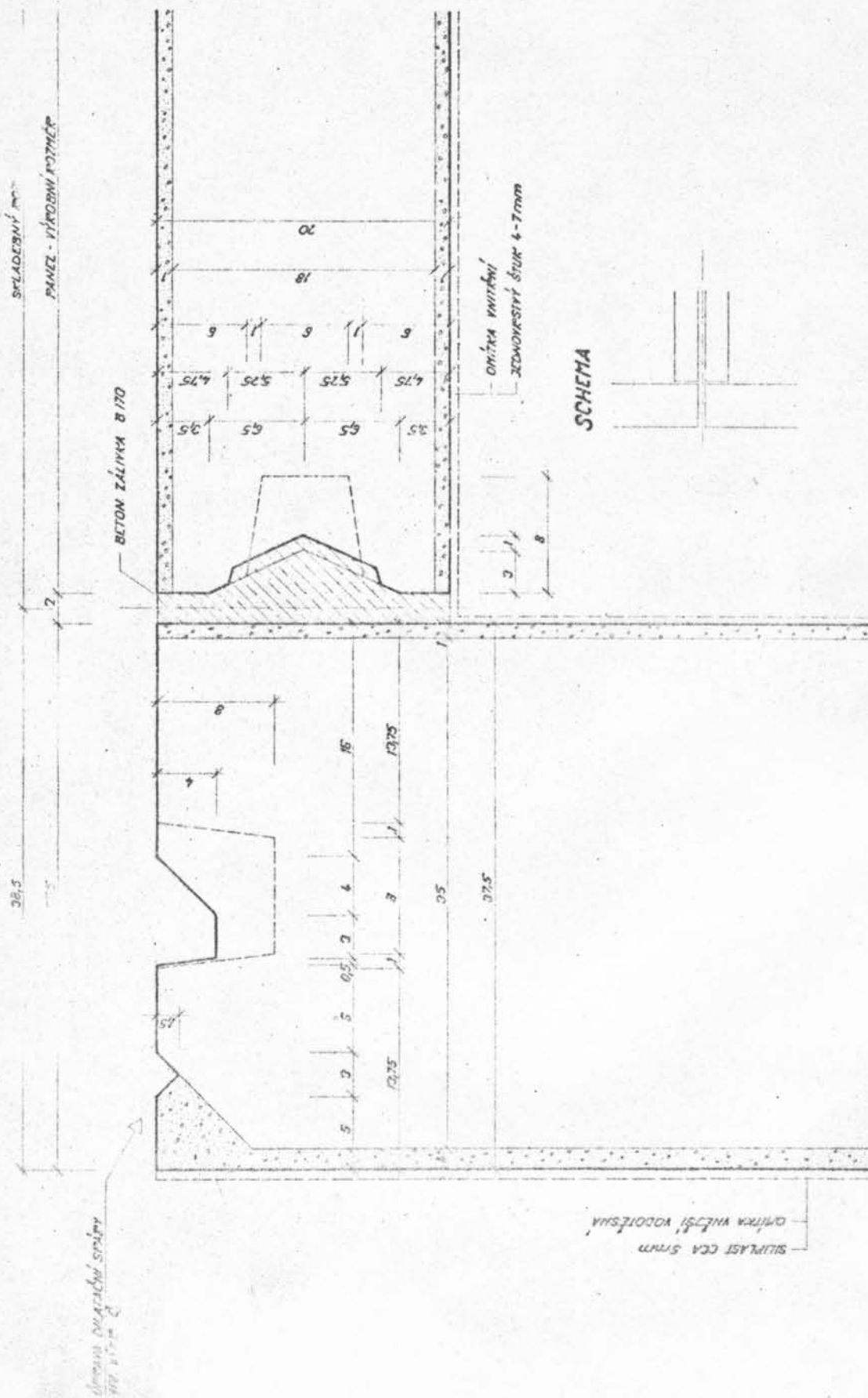
ČÍSLO

VÝKRESU: 0-08

BP-70-05

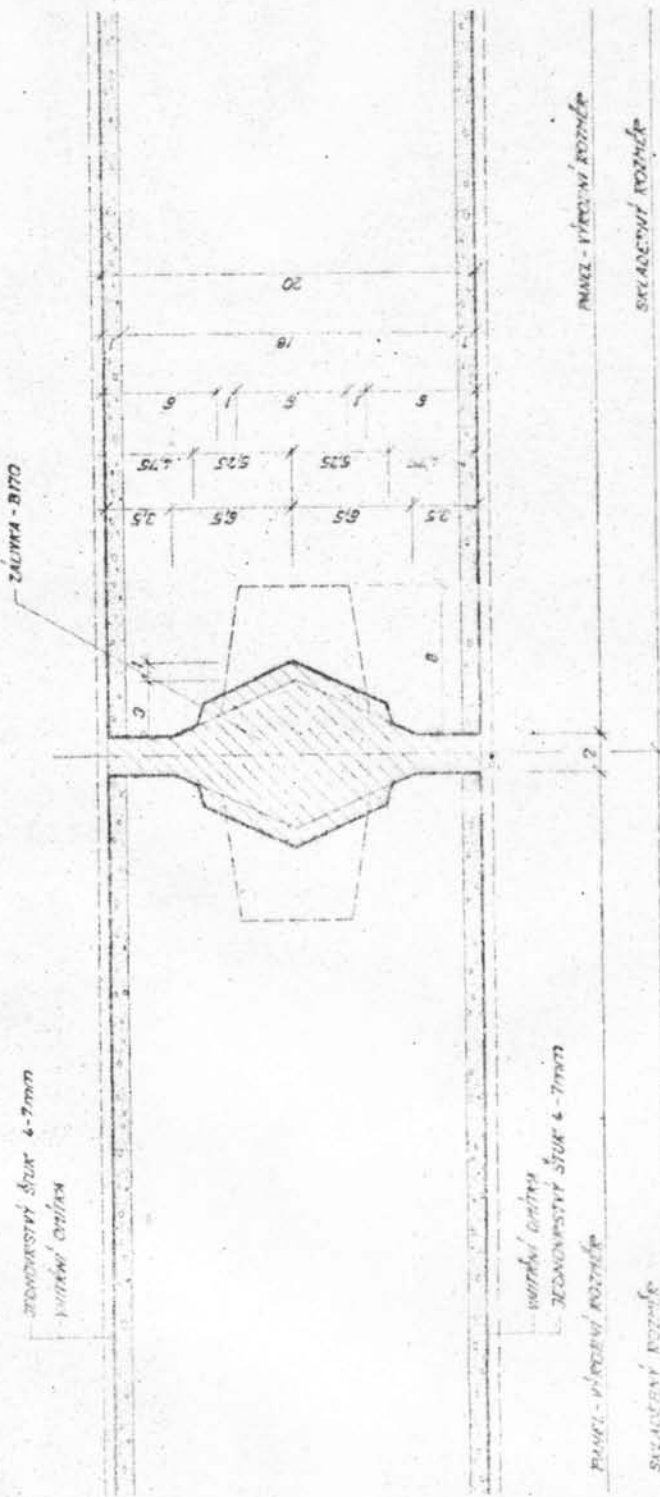
DETAILY STYKŮ ŠKOTU A SPAR H/SV

STYK OBVOUOVÉ A VNITŘNÍ STĚNY

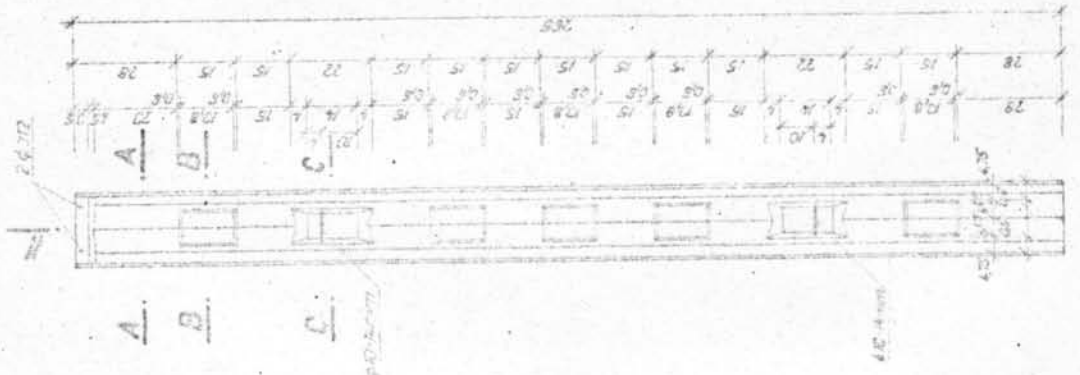
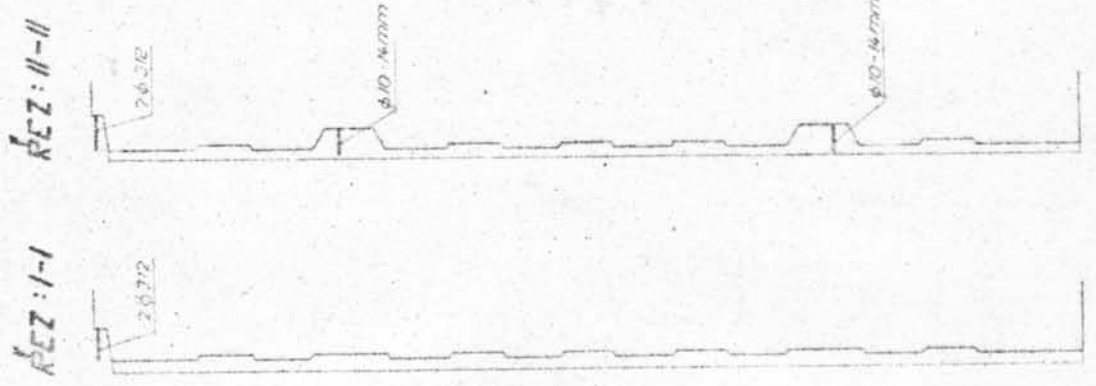
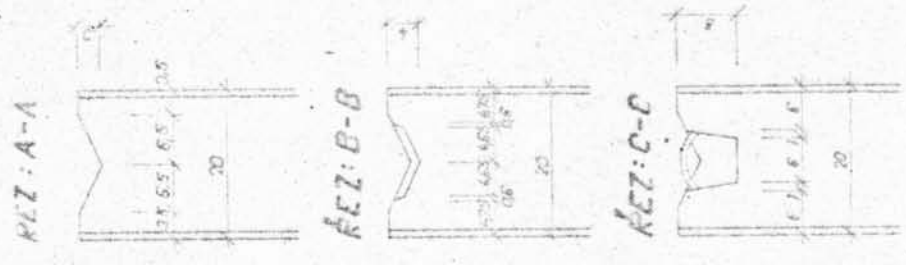


SCHEMA

VÝZKUMNÝ A VÝVOJ ÚSTAV POZ. STAV. OSTRAVA	ZODPOV. PROJEKTANT, ING. F. Č. 624
BP-70-05	ZPRACOVATEL E. B. C.
DETAILY STYKŮ, SPOJŮ A SPÁR HSV	TECHNICKÁ KONTROLA: ING. Č. 624
STYK OBÝVADLOVÉ A DILATAČNÍ STĚNY	MĚK. 1:2
	ČÍSLO VÝKRESU: D-07



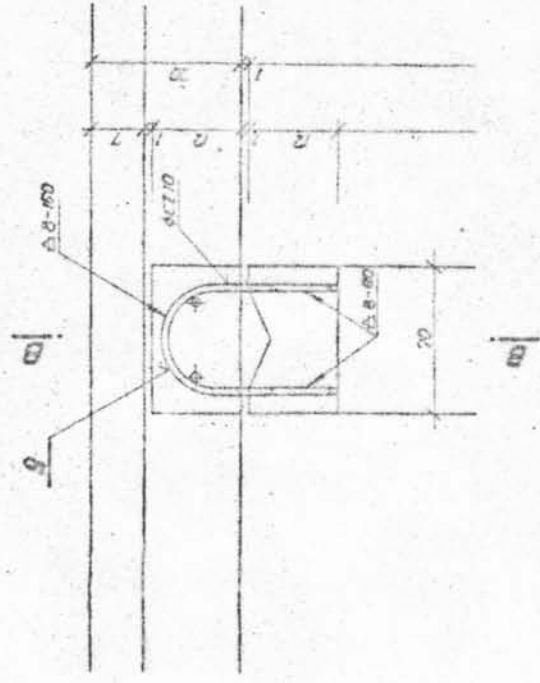
VÝZKUMNÝ A VÝVOJ ÚSTAV POZ STAV OSTRAVA PROJEKTANT	ZODPOVĚDNÝ PROJEKTANT
BRACCOVAL	BRACCOVAL
TECHNICKÁ KONTROLA	TECHNICKÁ KONTROLA
MĚR. 1:2	MĚR. 1:2
ČÍSLO VÝKRESU: D - 10	ČÍSLO VÝKRESU: D - 10
BP-70-05	
DETAILY STYKŮ, SPOJŮ A SPÁR HVY	
STIK VNITŘNÍCH SESTAVY PANELOV	



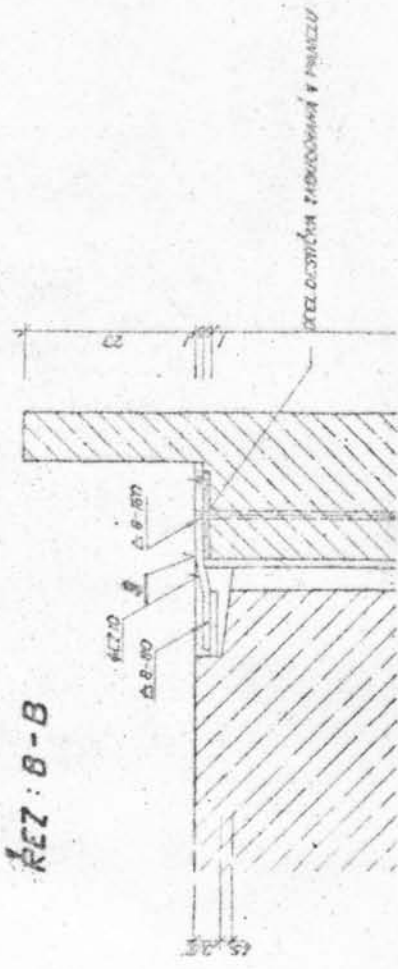
VÝKUPNÝ A VÝVOJ: ÚSTAV POZ. STAV. OSTRAVA BP-70-05 DETAILY STYKŮ, SVAZŮ A SPAR 1:3V ÚPRAVA STYČNÉ SPÁRY VHLÍČ. PANELOŮ	ZODPOVĚDNÝ INŽENÝR: [blank] KONTROLOVATEL: [blank] TITUL: [blank] Jméno: [blank] PŘÍJmení: [blank] MĚK. 1:10 ČÍSLO VÝKRESU: B-11
--	--



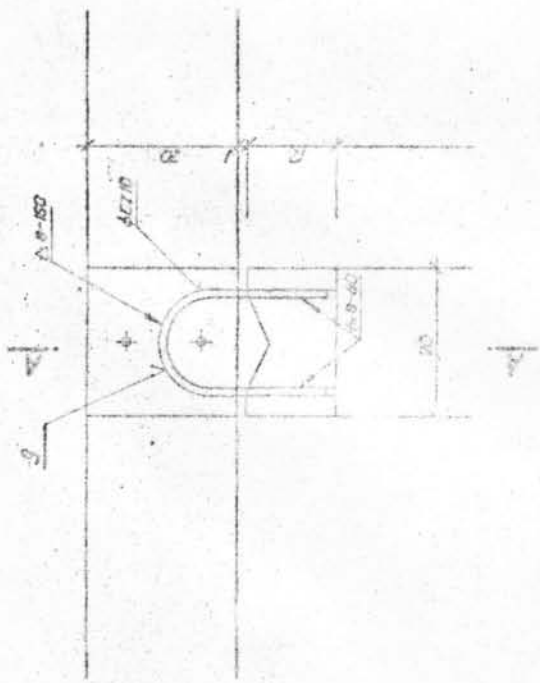
3



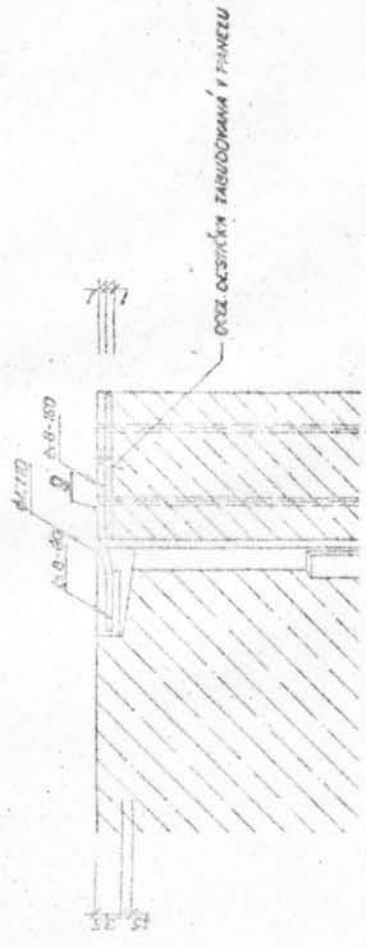
ŘEZ: B-B



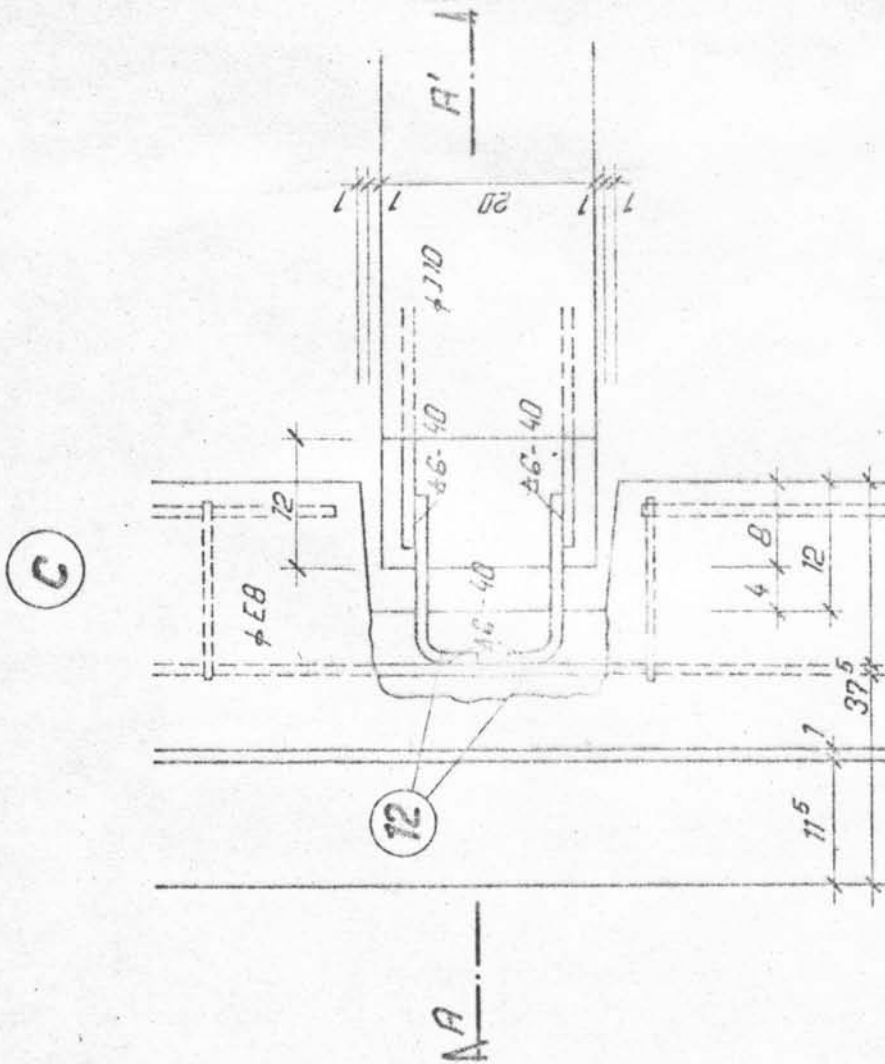
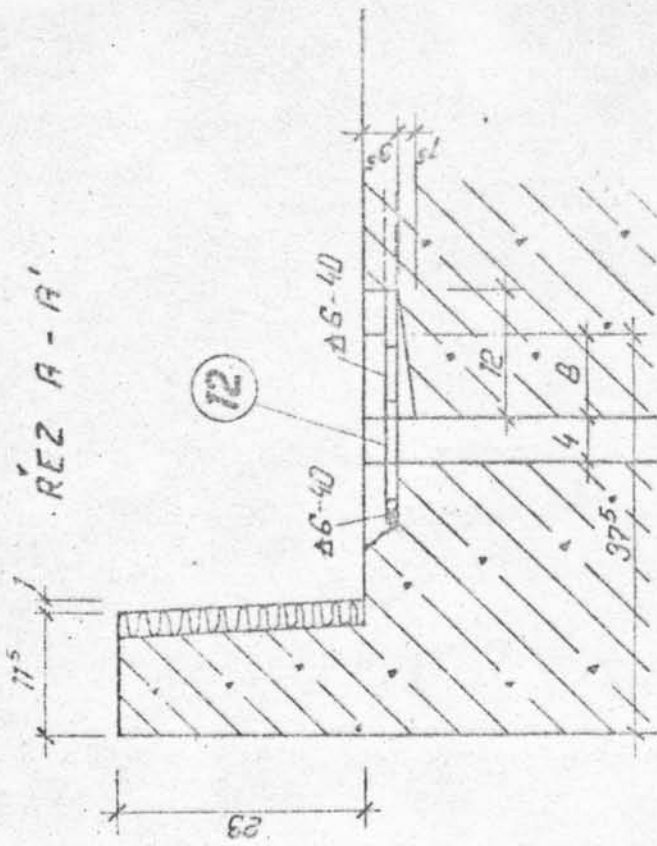
2



ŘEZ: A-A



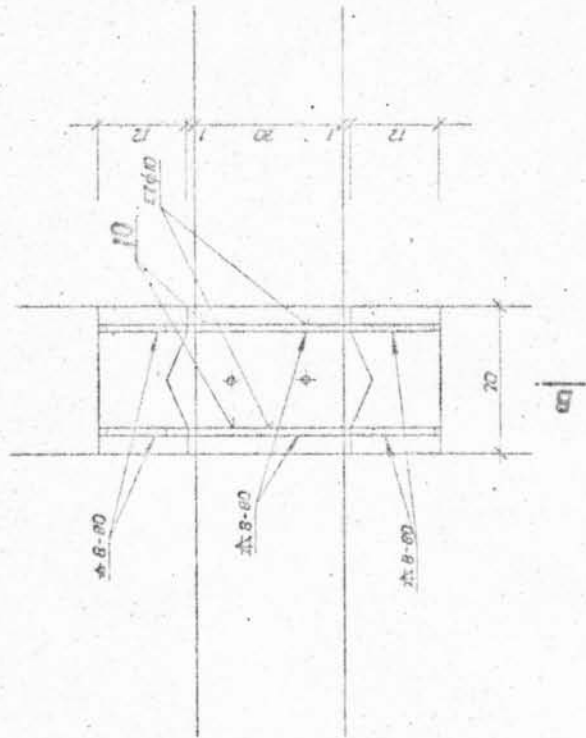
VÝKRESY A VÝVOJ: USTAV. POZ. STAV. OSTRAVA BP-70-05	OSOBNÝ PRŮBĚH VÝKRESU VYKRESOVATEL: Z. B. C. TECHN. POKROK: A. M. P. C. K. A. C. E. T. MĚR. 1:5
DETAILY STŘEK, SPŮZU A SPANÍ / ISV STĚK PRŮBĚH A PODÉLNĚ STĚNY	ČÍSLO VÝKRESU: D-12



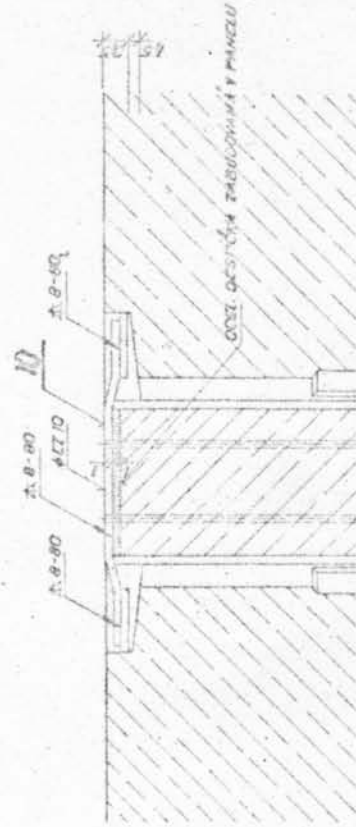
STYK SMĚRNÝ

STAVOPROJEKT	OŠTRAVA	PROJEKTANT	ING. ALOJZ P. ŽALUD
BP-70-05		STAVBA	BRNĚŽSKÁ ŽELEZNIČNÍ STANICE
DETAILY STYKŮ, SPOJŮ A SPARR HSV		TECHNICKÁ DOKUMENTACE	1
STYK SÍŤOVÉ A STŘEDNÍ STĚNY		ČÍSLO	5 10 15 20
		VEŠKERÝ	D 1:2 c

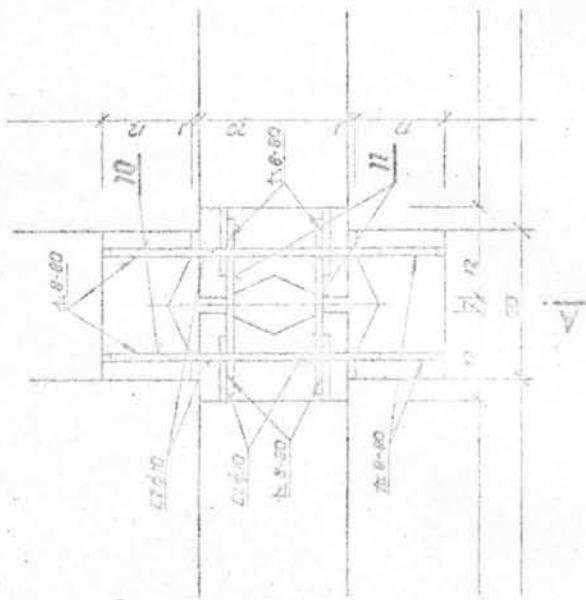
6



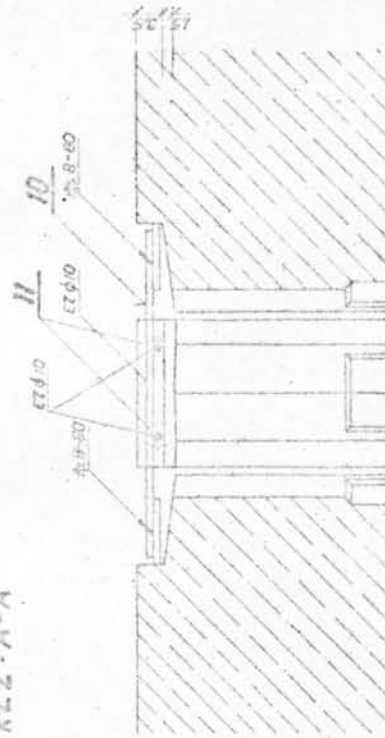
ŘEZ: B-B



7

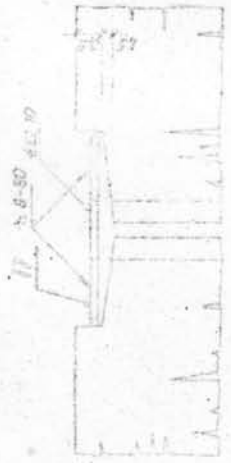
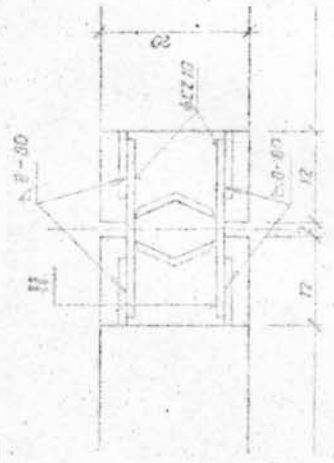


ŘEZ: A-A

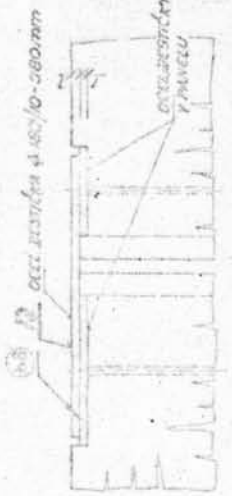
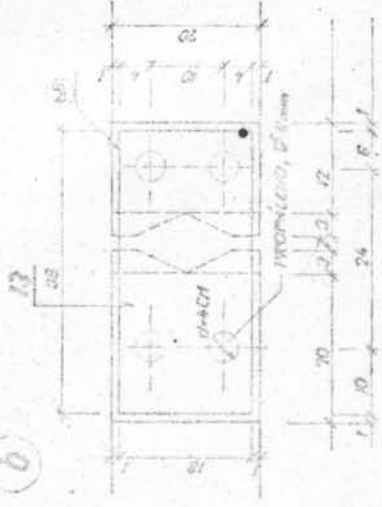


VÝZKUMNÝ A VÝVOJ ÚSTAV FOL. STAV. OSTRAVA ÚSTAV FOL. STAV. OSTRAVA TECHNICKÁ KONTROLA: ING. ČIŽEK MĚR. 1:5	ZODP. PRACOVNÍK: ING. ČIŽEK ÚSTAV FOL. STAV. OSTRAVA ČÍSLO VÝKRESU: D-13
BP-70-05 DETAILY STYKŮ, SPONŮ A STYKŮ NSV KLÍČOVÝ STYK MIDLÁKOVÝ STĚN	

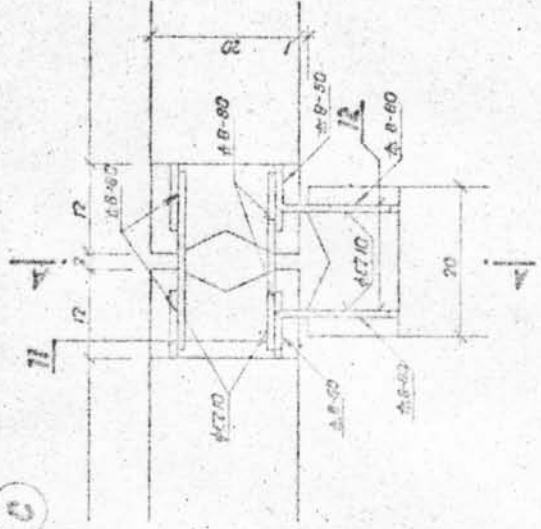
2



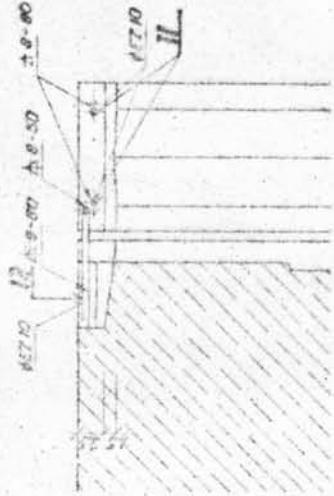
3



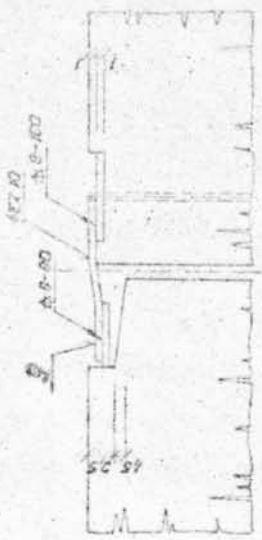
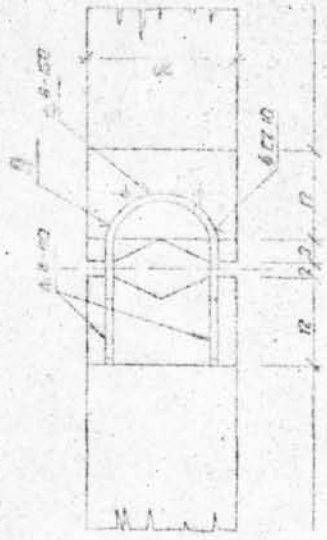
4



REZ: A-A



5

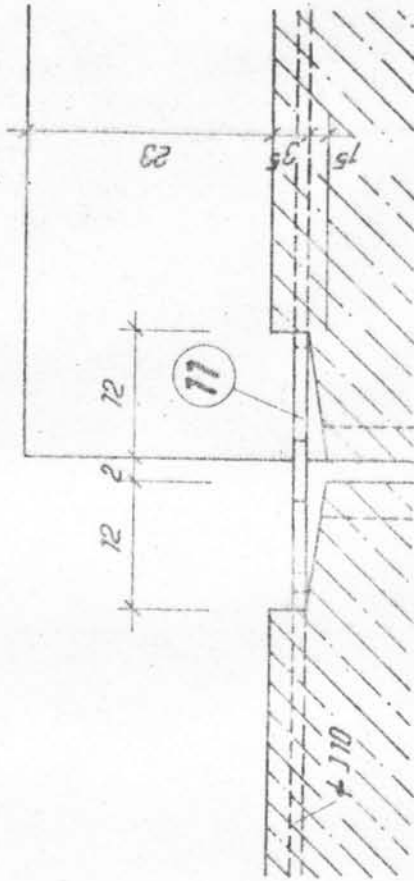
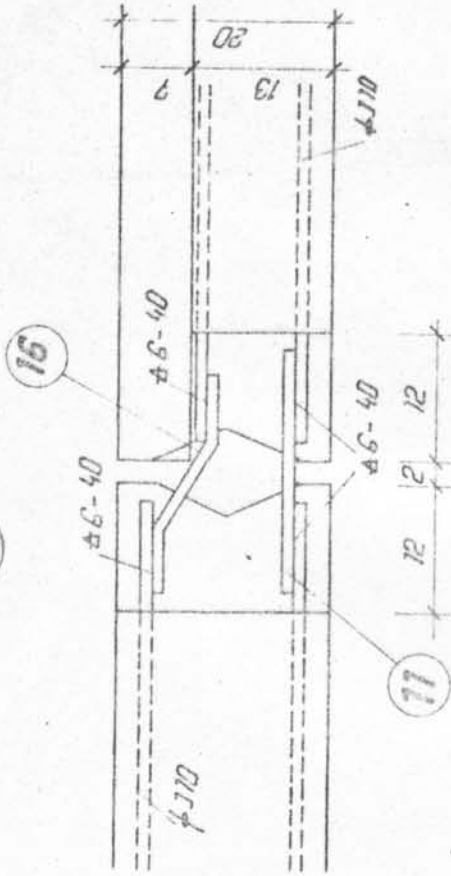


VÝKRESY A VÝVOJ ÚSTAVY POZ. STĚN OSTRANA. BP-70-05 DETAILY STYKŮ, SPORŮ A SVĚPŮ NSV STYK VNIŠNÍCH AOVŮ S VĚN	ZOBRAZENÉ VÝKRESY AŽ 1:100 KRESLIL VĚŠTĚN KONTROLA VĚŠTĚN MŠK. 1:5 VÝKRES VÝKRES VÝKRES
--	--

OSTRANĚNÍ ZABUDOVÁNÍ

OSTRANĚNÍ ZABUDOVÁNÍ

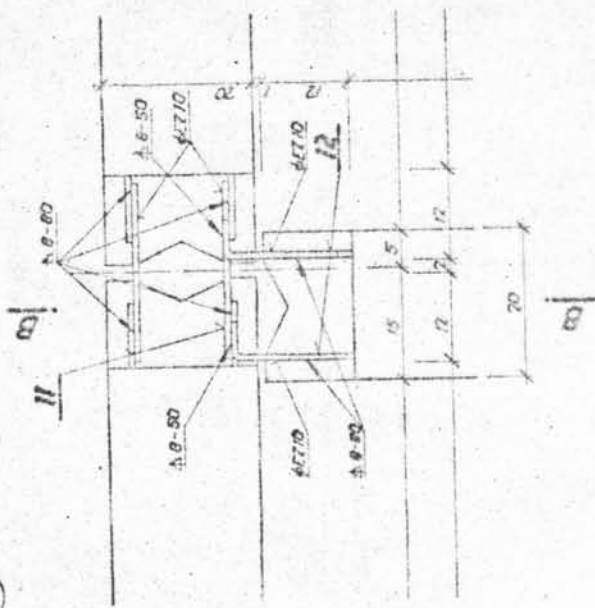
e



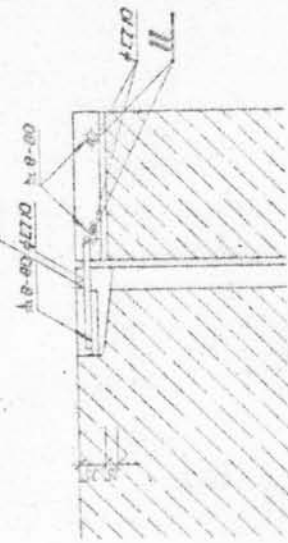
SVARY KONSTRUKCNI

STAVOPROJEKT	OSTRAVA	ROZPOČETNÍ PRŮJEKT	1952
BP-70-05		STAVBAŘI	1952
DETAILY STYKŮ, SPOJŮ A SPARR		PROJEKTANT	1952
STYK SCHODIŠTĚVÉ STĚNY		PROJEKTANT	1952
ČÍSLO		1:5	15 CH
VÝKRESU		D	14e

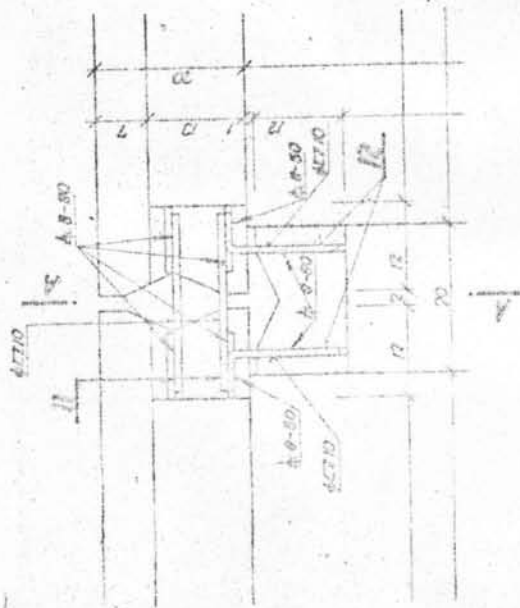
b



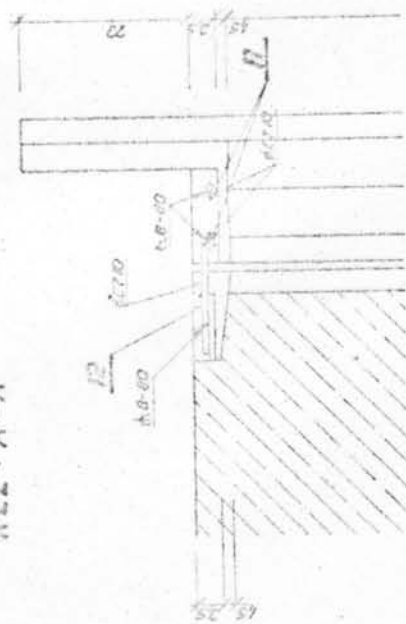
ŘEZ: B-B



a



ŘEZ: A-A

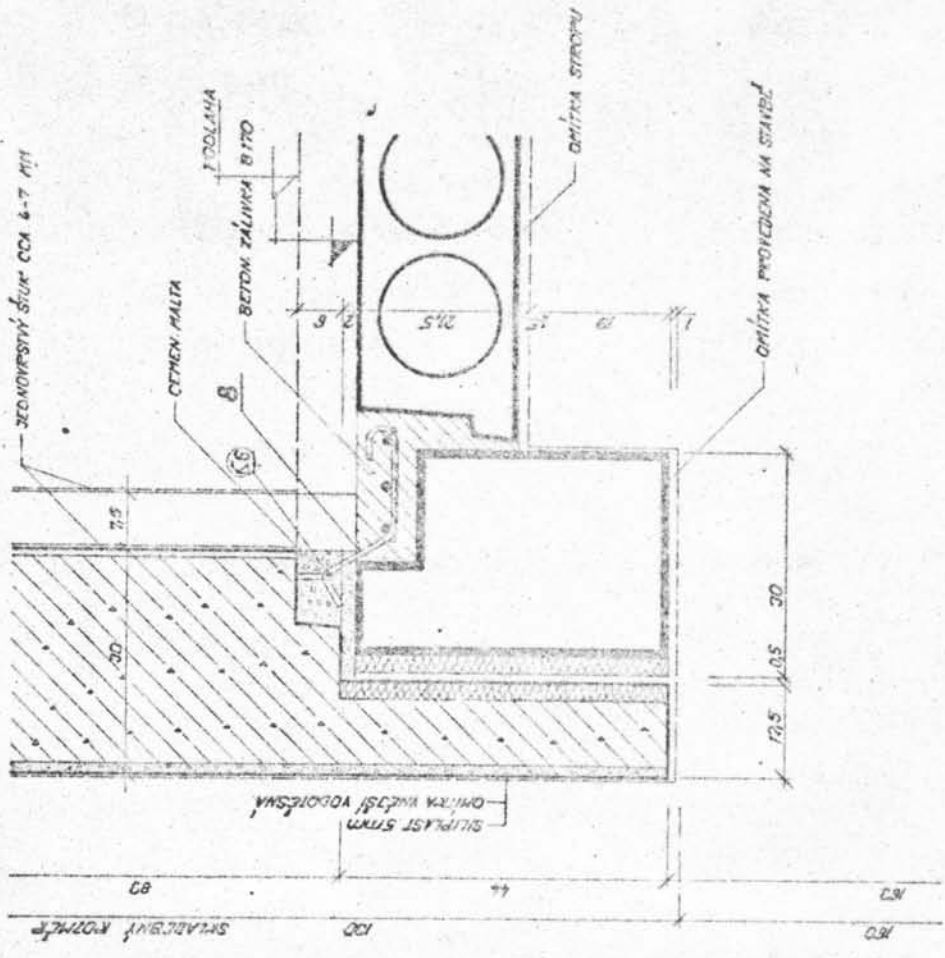


VÝKONNÝ A VÝVOJ: ÚSTAV POZ. STAV. OSTRAVA ČÍSLO: 15 VYKONATEL: MSV MŠA 15 ČÍSLO: 15 VÝKONNÝ: J-15	ZODPOVĚDNÝ PROJEKTANT: J. B. A. D. S. A. STAV. SOUADNÁ: ČÍSLO: VYKONATEL: MŠA 15 ČÍSLO: VÝKONNÝ: J-15
--	--

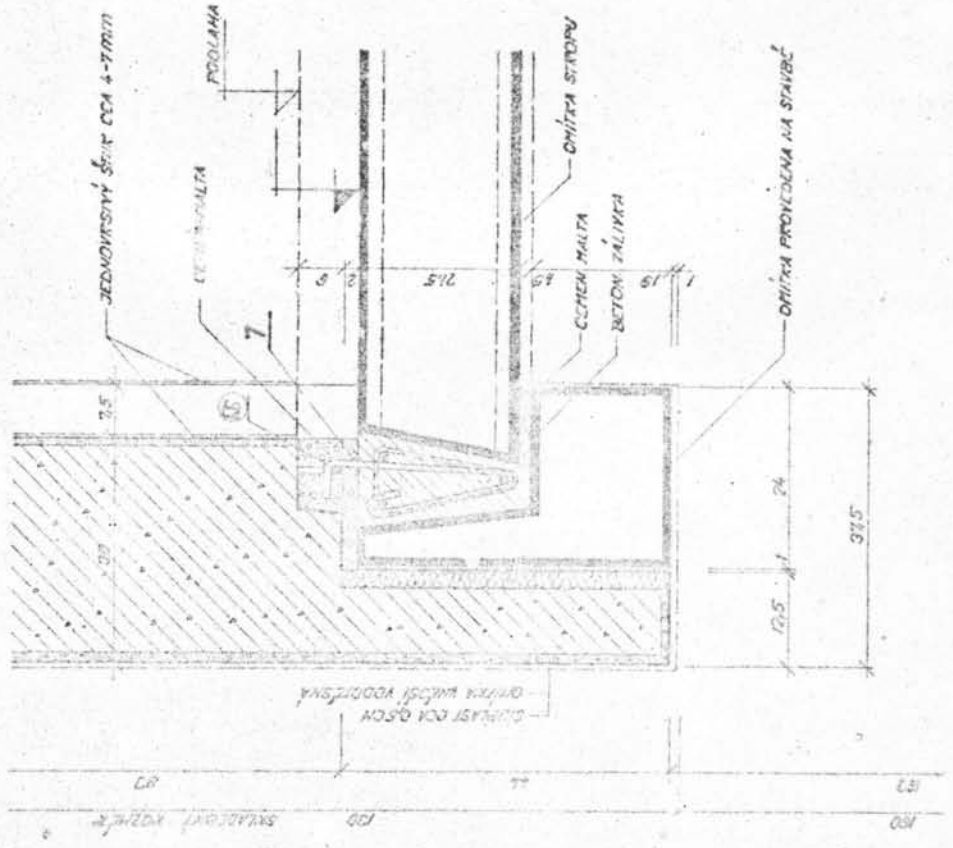
BP-70-05

DETAILY STYKŮ, SPOJŮ A SPRAV. MSV
 SPÍKY VNITŘNÍCH NOSNÝCH STĚN

b

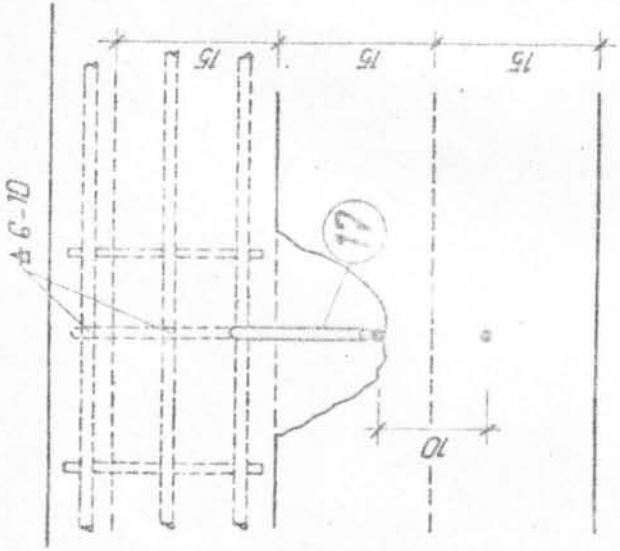
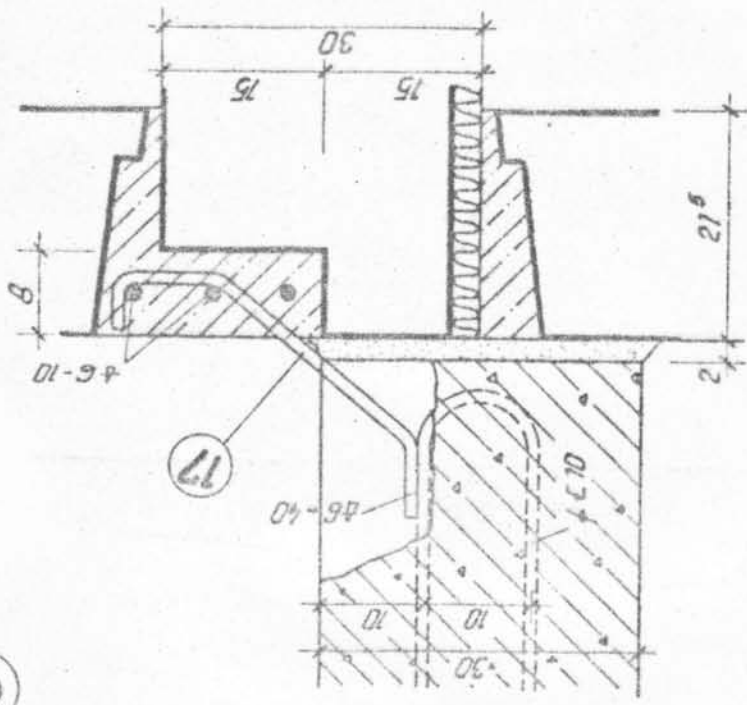


c



VÝZKUMNÝ A VÝVOJ ÚSTAV POZ STAV OSTRAVA	ZODPOVEDNÝ PROJEKTANT: J. J.
BP-70-05	ZODPOVEDNÝ KONTROLA: J. J.
DETAILY STYKŮ, SPŮSOB A STAV HSV	ČÍSLO VÝKRESU: J - 16
OSAZENÍ A KOTVENÍ PARIKLETU	MĚR: 1:5

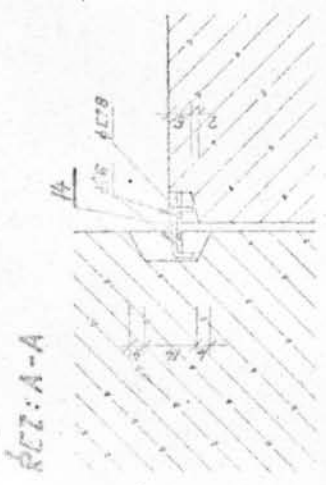
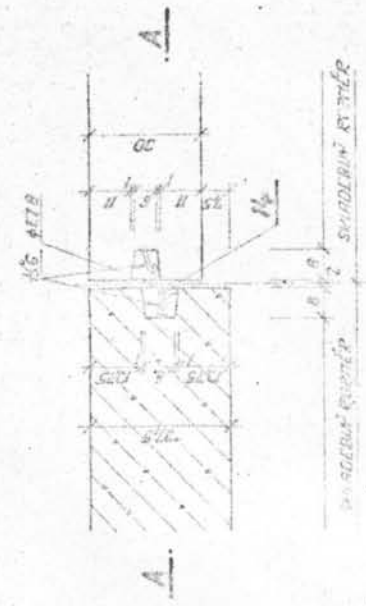
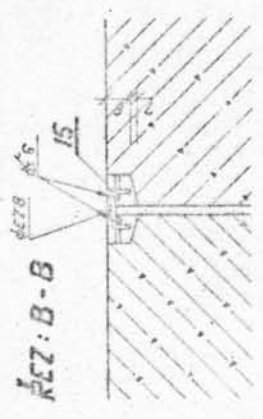
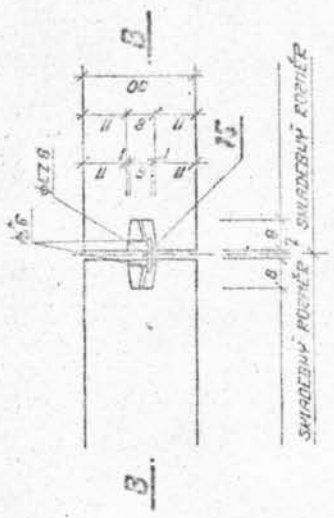
C



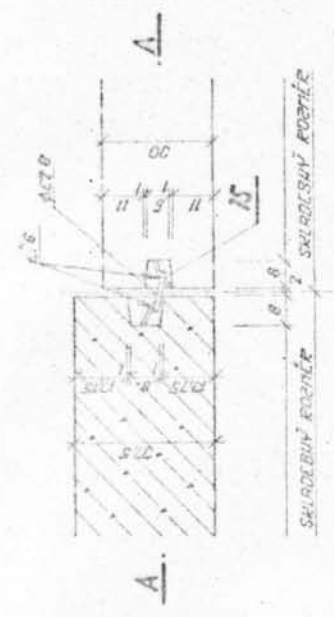
STYK SMĚRNÝ

STAVOPROJEKT	OŠTĚVA
BP-70-05	
DETAILY STYKŮ, SPOJŮ A SPÁR HSV	
STYK LOBĚ, PÁRAP. SE STŘEŠ. VĚJČEM	
PROJEKTOVATEL	PROJEKTOVATEL
ING. Z. ŠTĚPÁNEK	Ing. J. ŠKODNÝ
VEŠT. JEDNOTKA	1
PRŮM. 0	1
1:5	
ČÍSLO	D 16 c
VÝKRES	

(C)



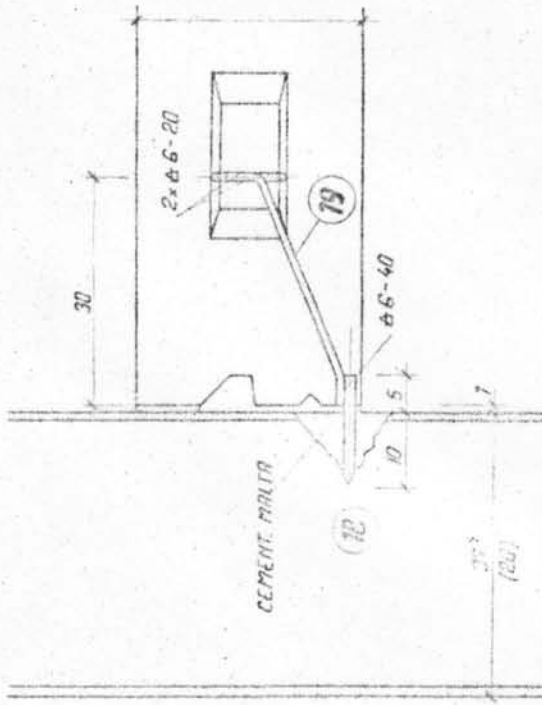
(B)



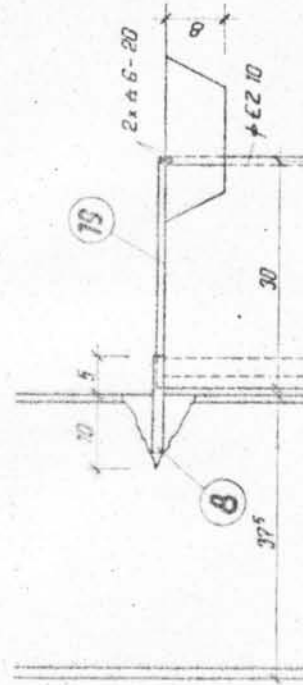
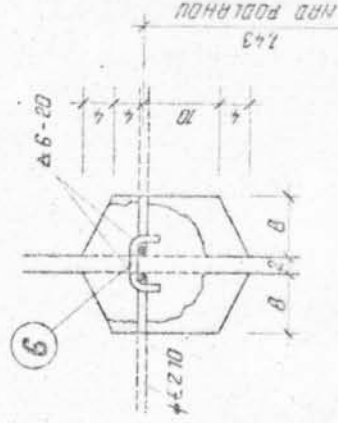
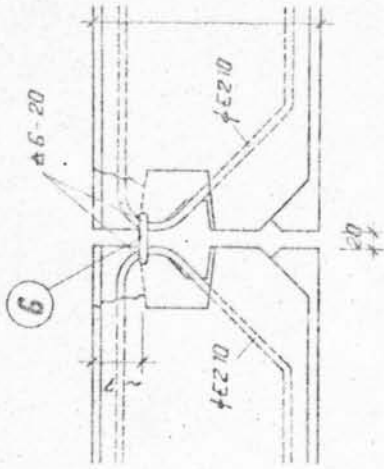
(D)

VÝZKUMNÝ A VÝVOJ. ÚSTAV. POZ. STAV. OSTRAVA BP-70-05 DETAILY STYKŮ, SPONŮ A SPÁR NŠV KOTVENÍ PARAFETU	ÚSTAV. PROJEKČNÍ J. B. KOLÁŘ ZPRACOVÁNÍ: SZLBY TECHNICKÁ KONTROLA: MUD. STAVČEK KLA. FID. ČÍSLO VÝKRESU: 2-17
---	---

(P)

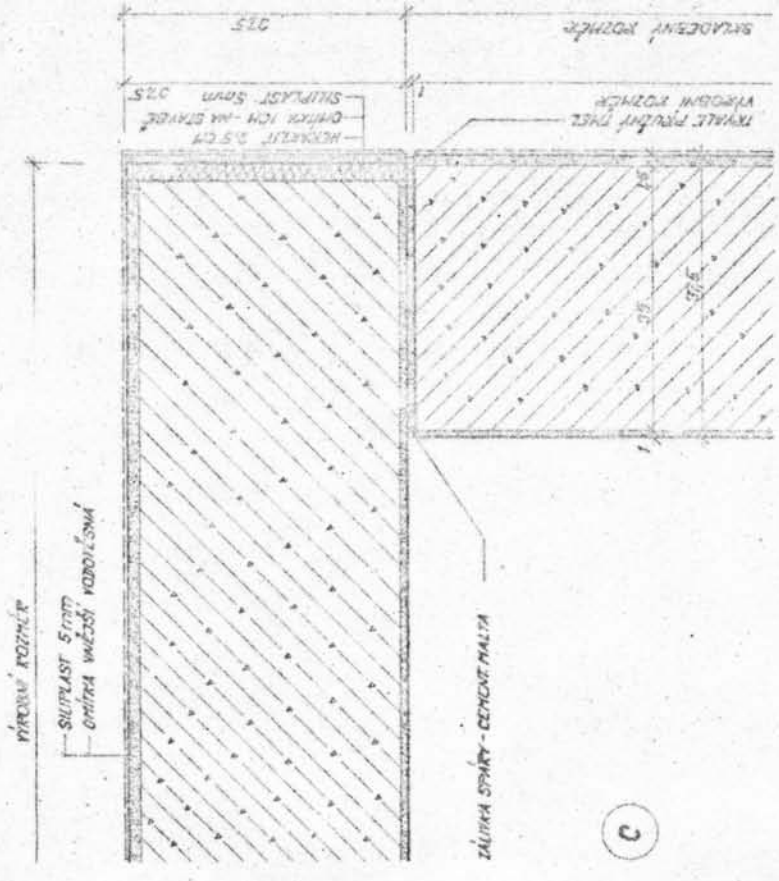
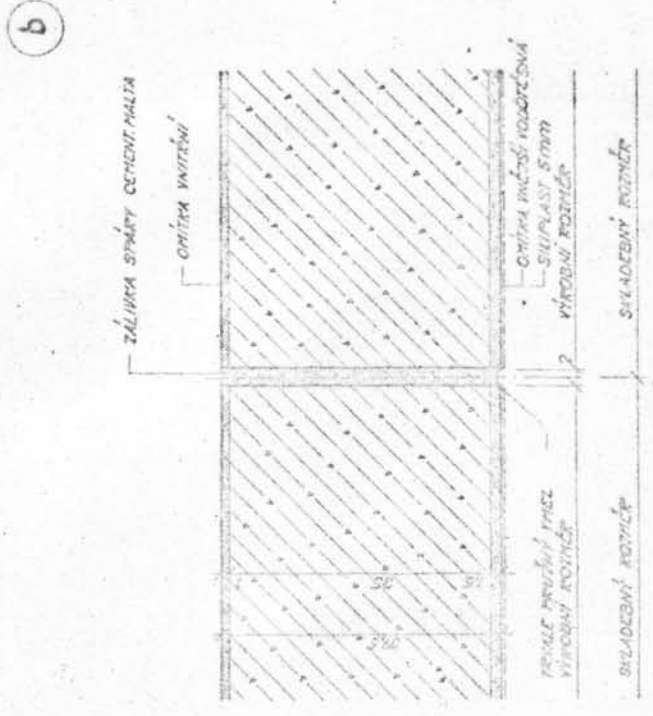
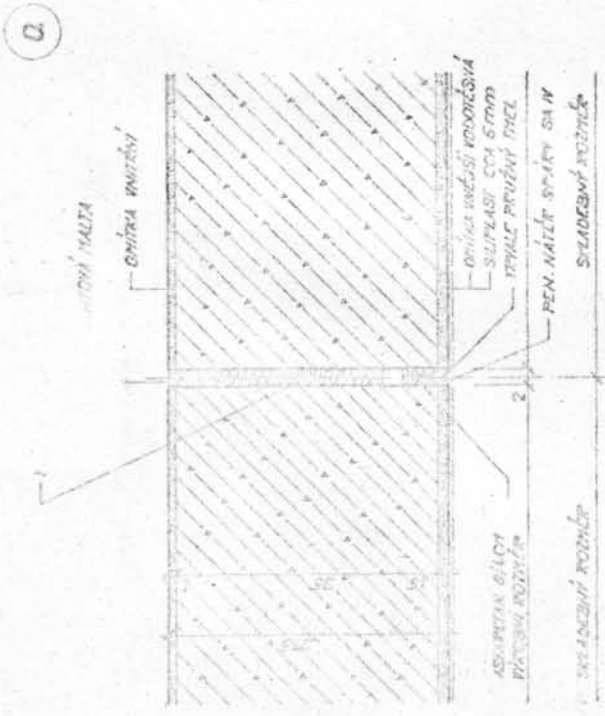


(e)

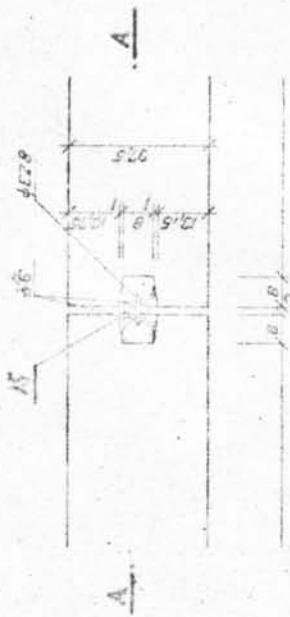
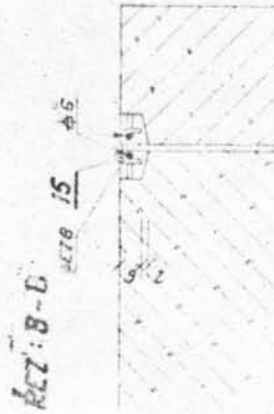
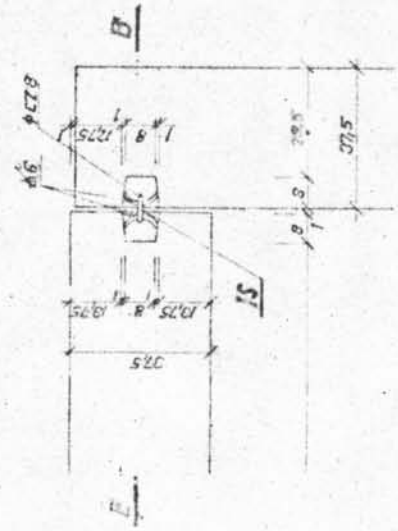


STYK SMĚNÝ

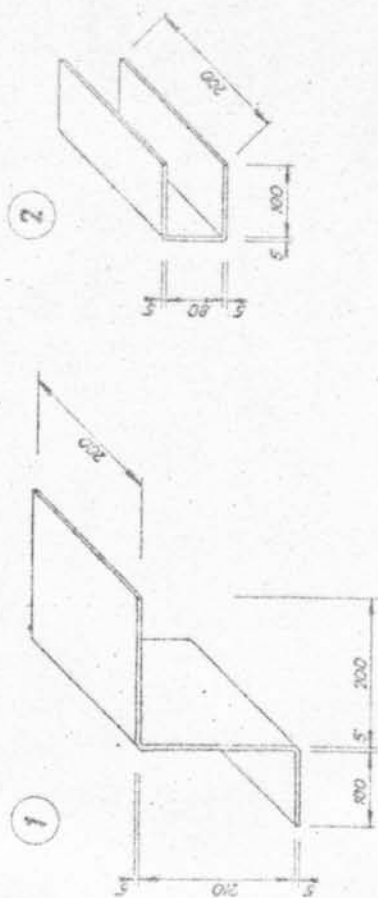
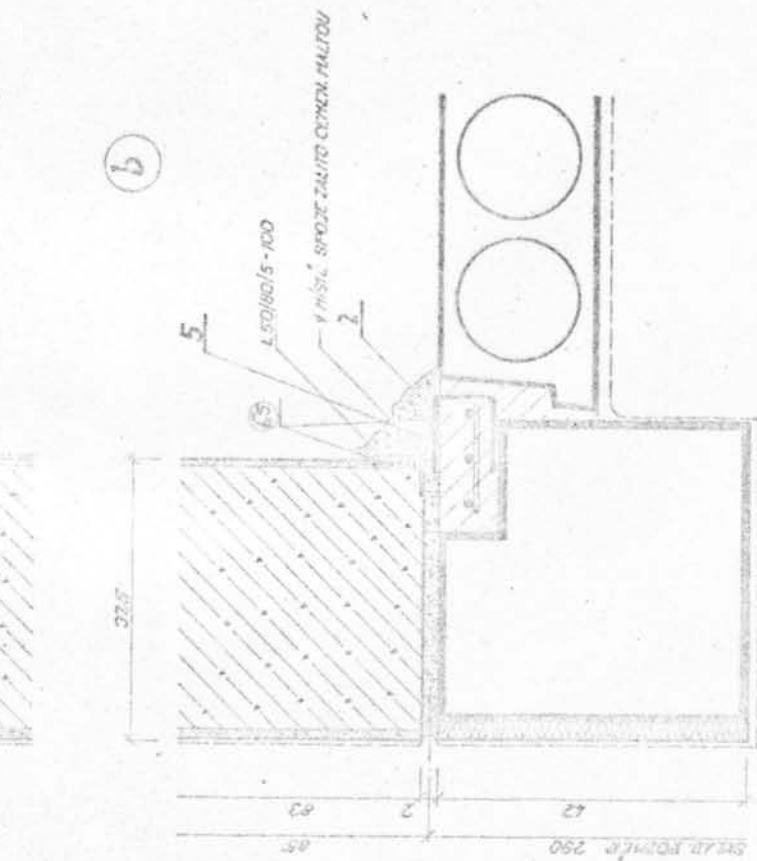
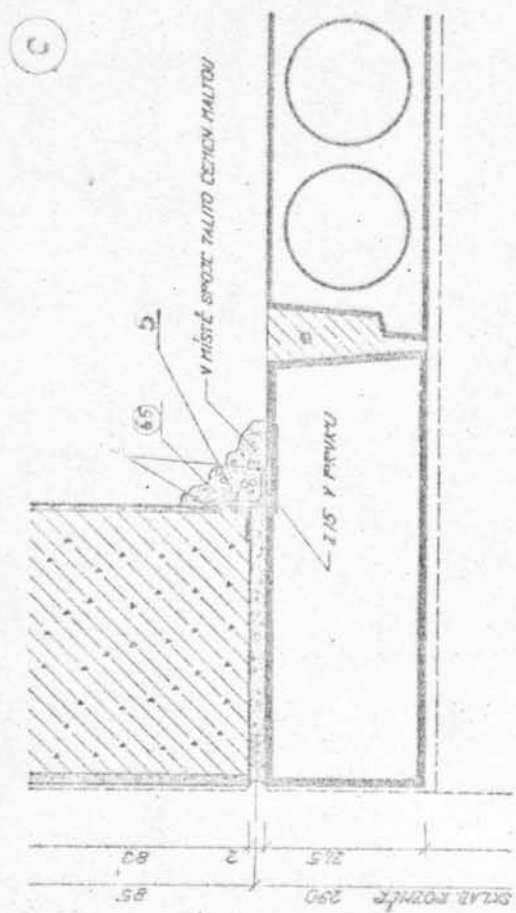
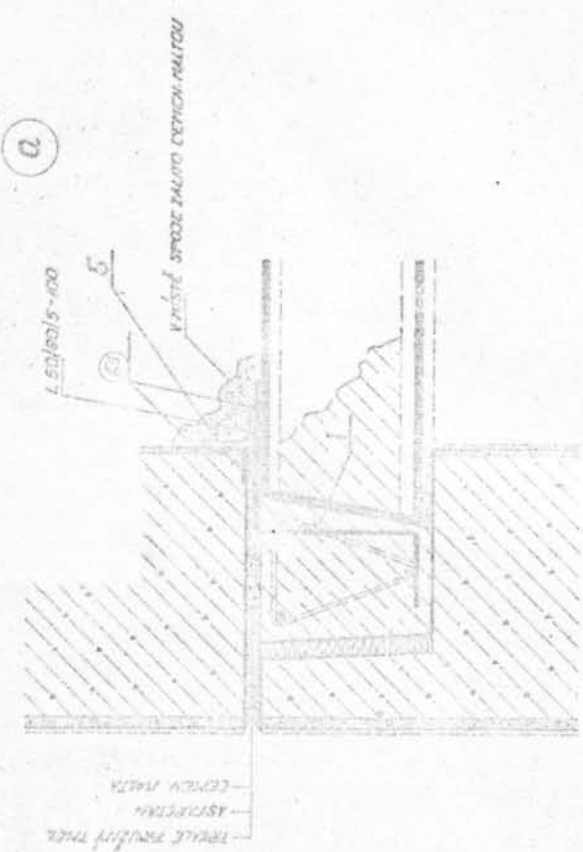
STAVOPROJEKT	OSTRAVA	ZODPOVĚDĚLÝ PRŮJEKTANT:	ING. SVĚTLA P. P. VĚŠETSKÝ
BP-70-05		OPRAVOVATEL:	ING. Z. ŠKŘEPAL
DETAILY STYKŮ, SPŘOJŮ A SPQR NSV		TECHNICKÁ KONTROLA:	ING. J. SKOŘIŠŤ
STYK SMĚNÝ PRÁRPECŮ		VEŠ. Č.	10
		STR.	20/CT
		ČÍSLO	VÝKRESU: D 17 d.e



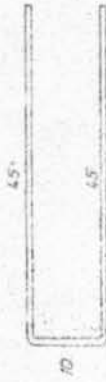
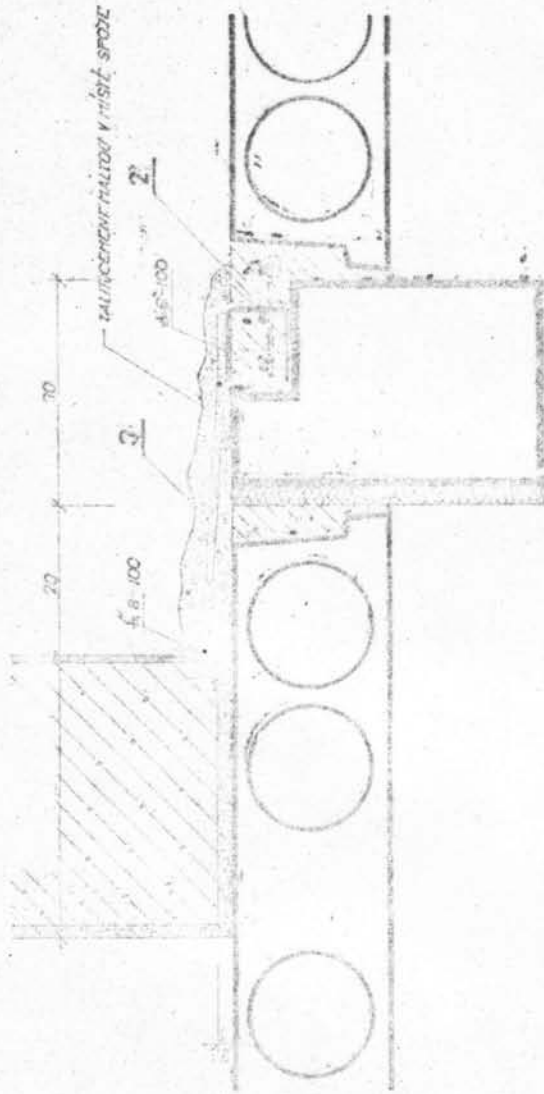
VÝKUPNÍ A VÝVOJ ÚSTAV POZ. STAV. OSTRAVA	ZODPOV. PROJEKTANT
BP-70-05	STŘ. ACOVSKÝ
DETAIL STYKU SPÁRY A SPÁRY SA W	STŘ. ZL. Z.
STYK ANTIKOVÝCH BILÍ	TECH. ROZMĚR. ČÍSLO: 6.01.11.2
	STR. Č. 13
	ČÍSLO VÝKRESU: J-13



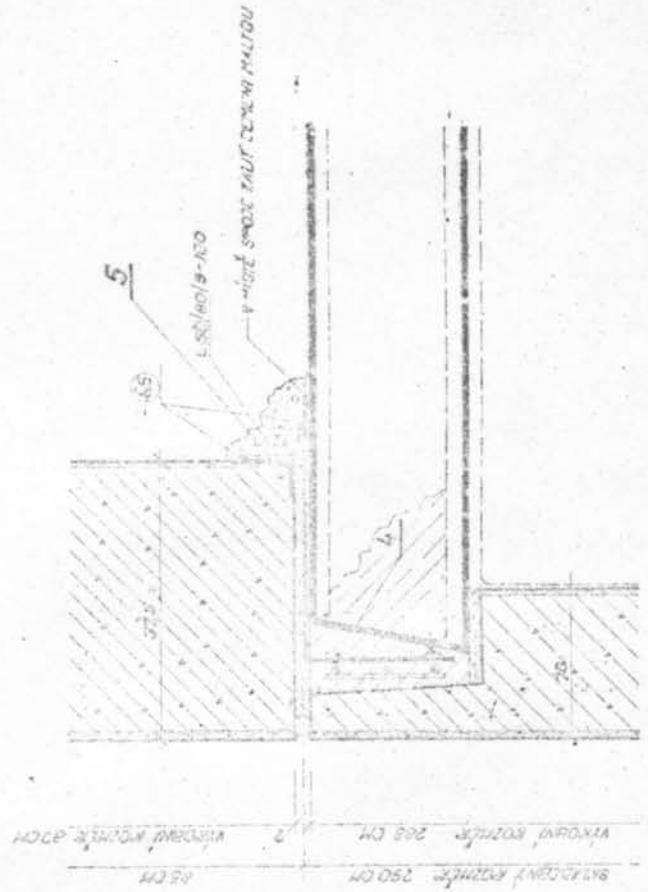
VYKRESUJTE A VYVOJTE ÚSTAV. NOZ. STAV. OSTRAVA EP-70-05 ÚČELNÝ SKEM, SYSTÉM A SPÁR. HSM TUNĚ SPORTE ATLETIČNÍCH DÍLCŮ	SOODP. VÝKRESUJTE ING. KOLÁŘOVÁ VYKRESOVATEL TECH. KONTROLA ING. KOLÁŘOVÁ NMA 1/10 ČÍSLO VÝKRESU: D-19
---	---



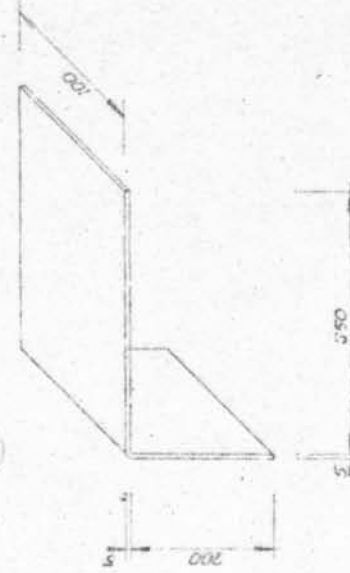
VÝKRMNÝ A VÝVOJ ÚSTAV POZ. STAV. OSTRAVA	ZODPOVĚDNÝ INŽEN. VANT. J. J.
BR-70-05	STRUKOVAL. Č. 24
DETAILY STYKŮ SPOJŮ A SPÁR NISY	TECHNICKÁ KRESBA
OSAZOVACÍ DETAILY ATIK - I	VEŠTĚNÍ Č. 100/101
	MĚR. 1:5
	ČÍSLO VÝKRMNÝ D-20



3 CZ Ø 10, DL. 100 CM

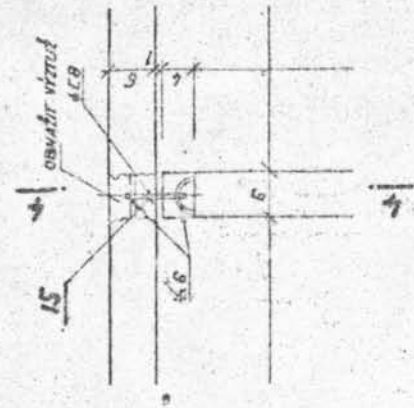


5

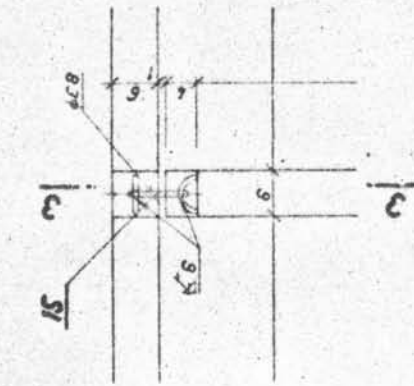
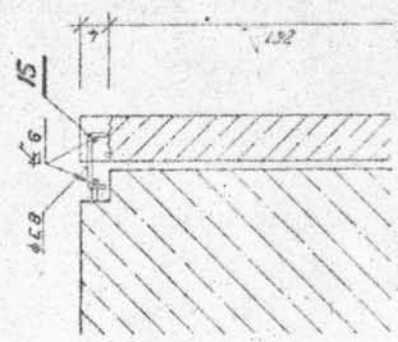


4

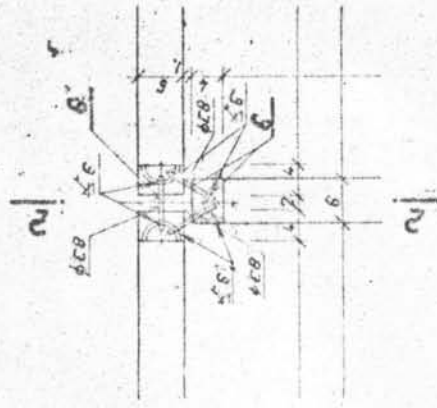
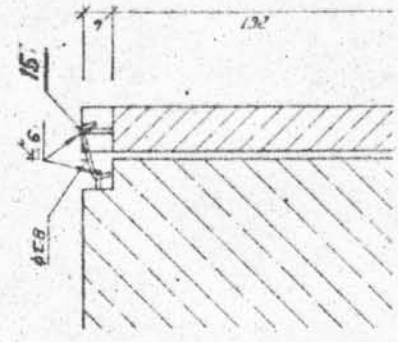
VÝKRMNÝ AVÝVOJ, ÚSEKAV "OZ STAV. OSTRAVK.	ZODPOVEDNÝ INŽENÝR: J. PÍ
EP-70-05	STAVOVÝ: J. PÍ
DETAILY STYKU, SPOJŮ A SDRÁŽKY	TECH. KONTROLA: J. PÍ
OSAZOVACÍ DETAILY ATIK - 2	PRŮM. 1.5
	ČÍSLO VÝKRESU: T-21



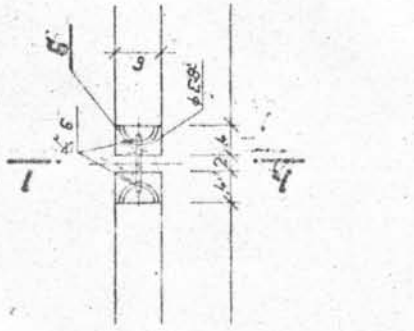
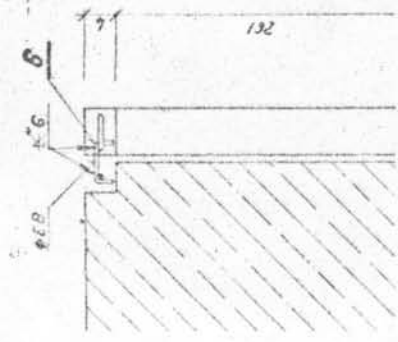
ŘEŠ 4-4



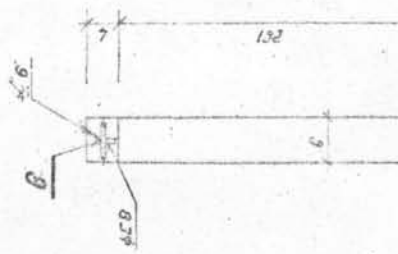
ŘEŠ 3-3



ŘEŠ 2-2



ŘEŠ 1-1



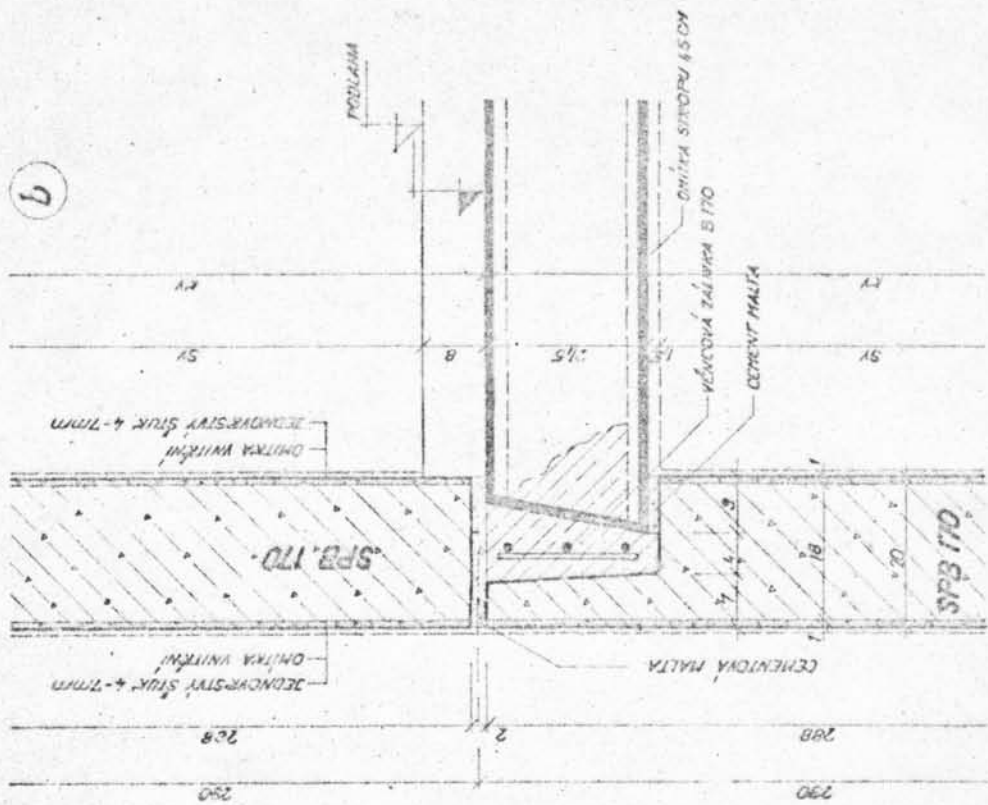
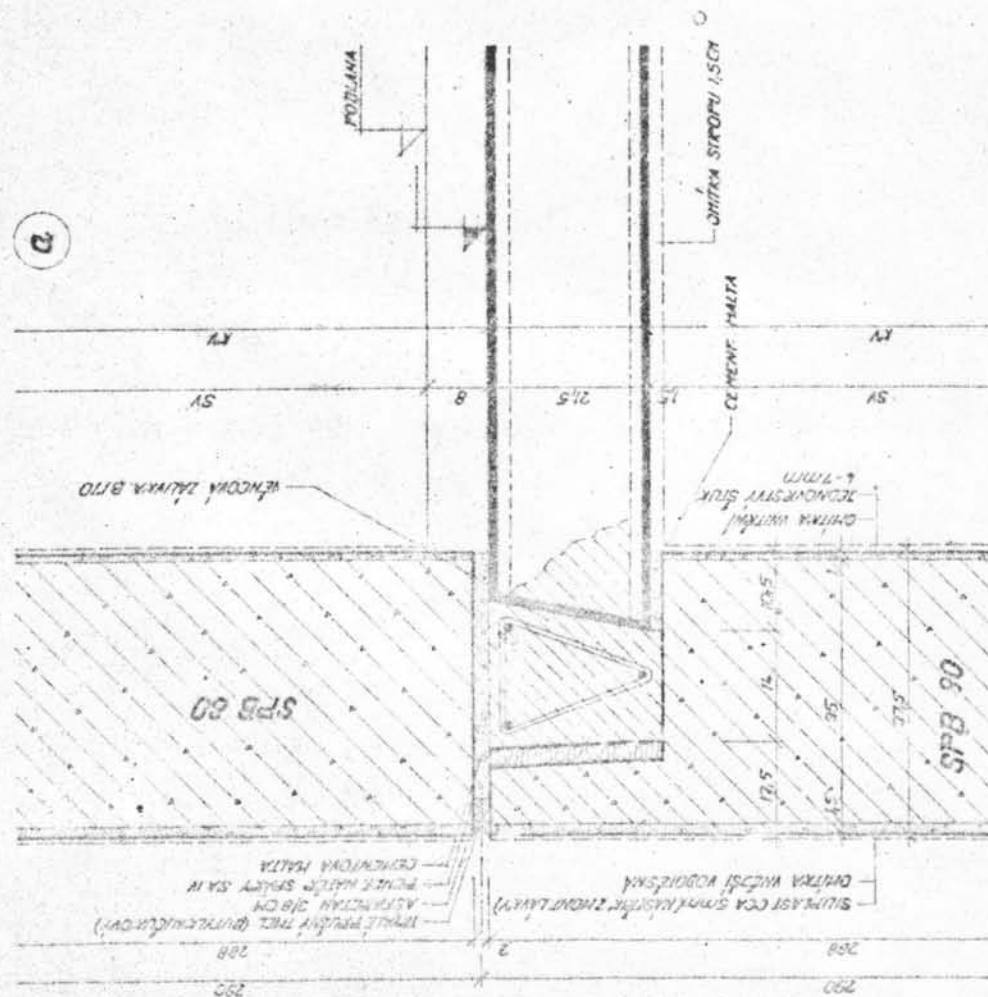
d

c

b

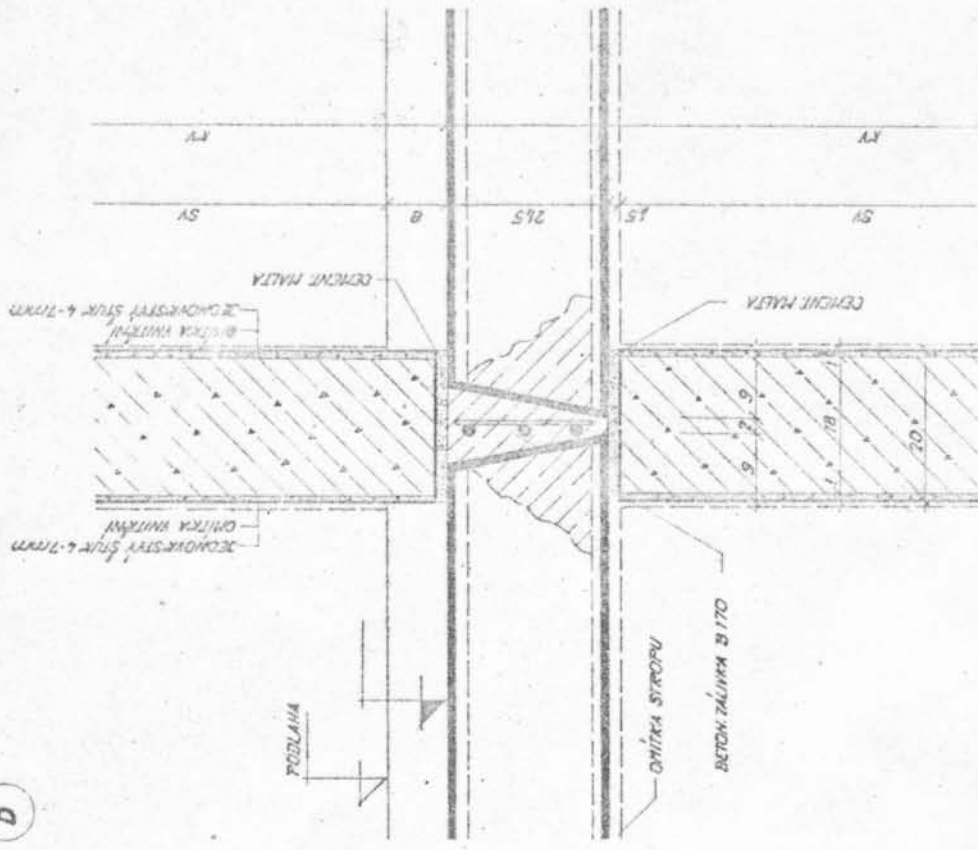
a

VÝZKUMNÝ A VÝVOJ ÚSTAV POZ. STAV. OSTRAVA BP-70-05 DETAILY STYKŮ OKNÍHO ALEŽNÍKOVANÍ MONTÁŽ	ZODP. PROJEKTANT: ZPRACOVATEL: TECH. BONTÉČKA: MŠ. ČVÚM/ČVÚT M.Š. 15 ČÍSLO VÝKRESU: V-72
---	---

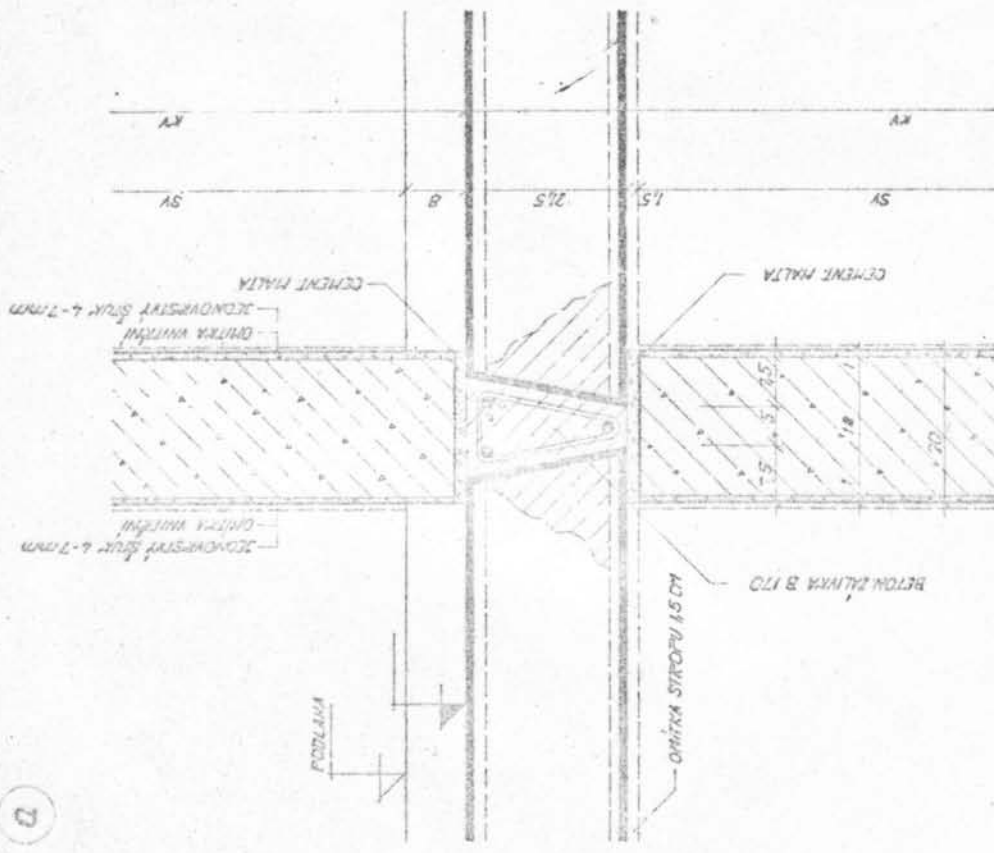


VÝKRESNÝ A VÝVOJŮVÝ ÚSTAV POZ. STAV. OSTRAVA BP-70-05 DETAILY ŠIKŮV, SPOJŮ A SPÁRŮ SV VODROVNÝ ŠIK ŠIKŮV - ŠIKŮV	ZODP. PROJEKTANT: ING. JOSEF A. VYKRESLOVATEL: ST. B. TŘÍBA KONTROLA: ING. S. B.
ČÍSLO VÝKRESU: 2 - 24	MĚRITELNOST: 1:5

6



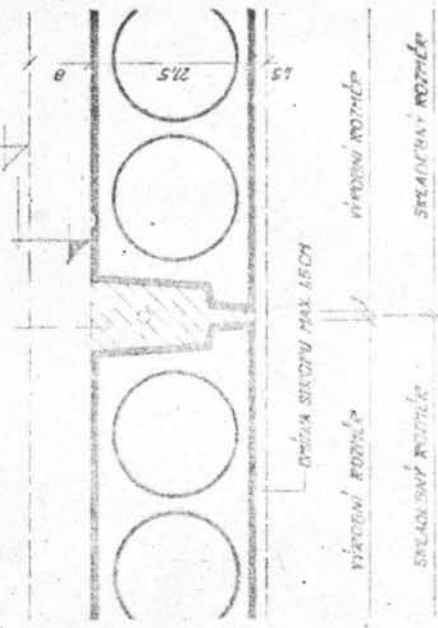
7



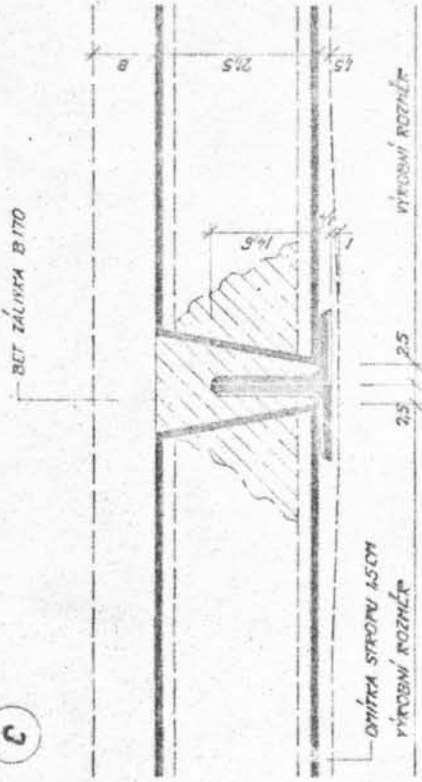
VÝZKUMNÝ A VÝVOJ. ÚSTAV POZ. STAV. OSTRAVA NO. 222/54	ZODPOV. PROJEKTANT: STŘ. KOVAL... Z. Š... TRÁVAŘ... NO. 10. 10. 1954
BP 70-05	ČÍSLO VÝKRESU: D - 25
DETAILY STĚN, SPONJ A SPAR HSB	MĚR. 1:5
PODROBNÝ STĚN STŘEŠNÍ	

OSTROUHÁ ZÁLIVKA B 170
(DLE POUŽITÍ KOŽENÝ STŘEDNÍ TĚLLO MAX J ϕ 10)

a

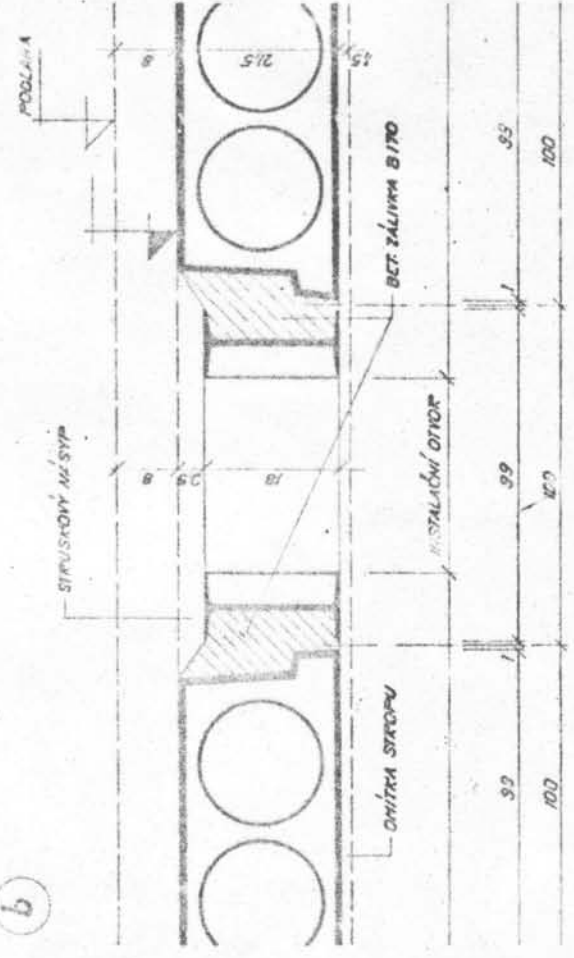


c

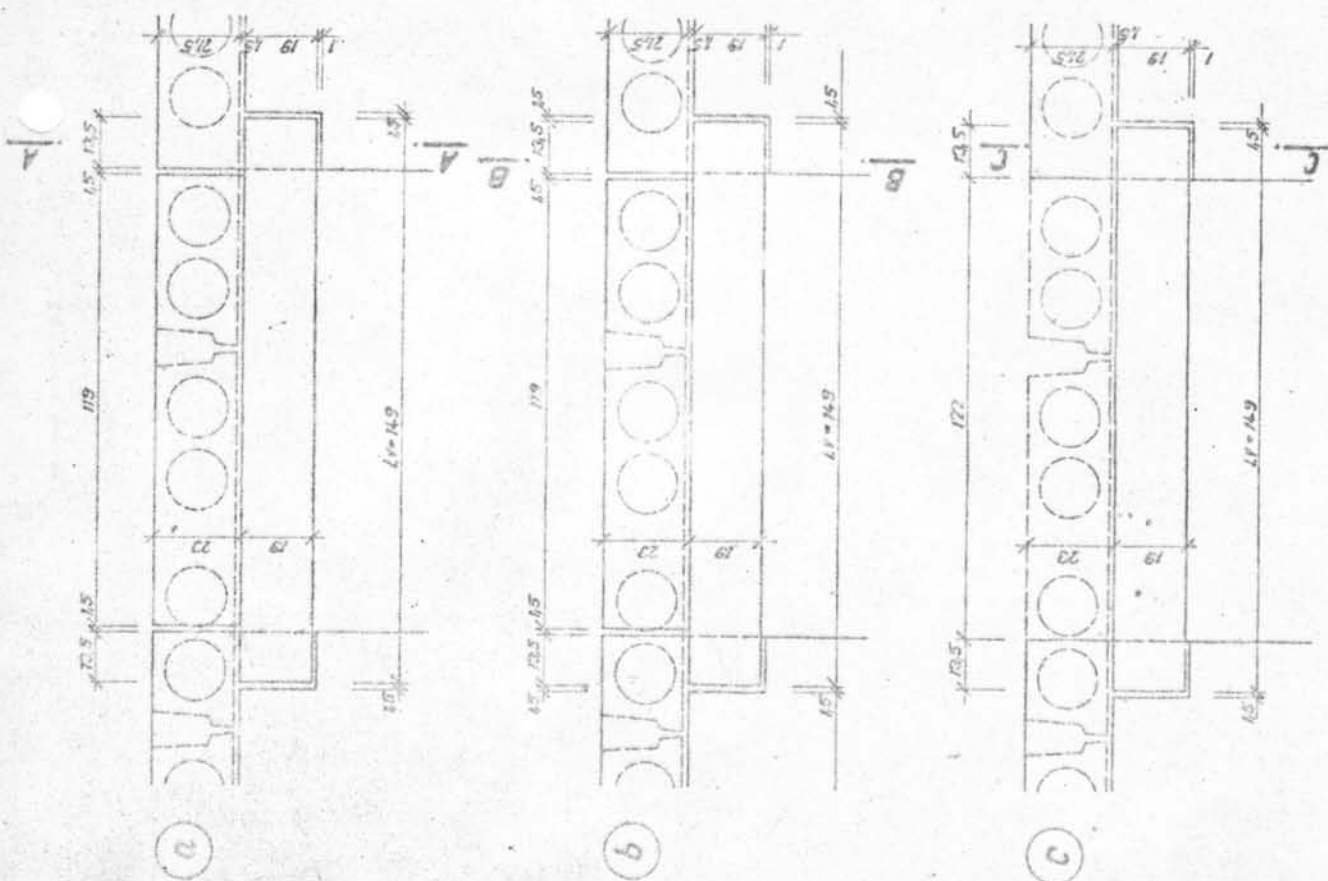


ROZMĚRNOSTI PRO ZEDNICTVĚ OCELOVÉ
PRŮVLÁKY JSOU UVEDENY NA VÝKR. PI-P11

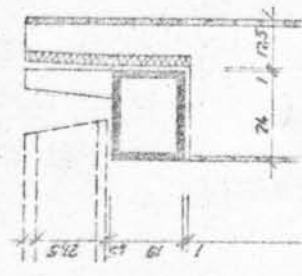
b



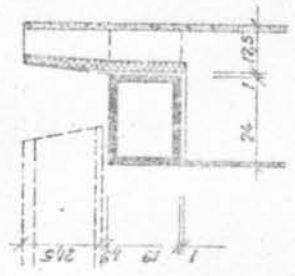
VÝZKUMNÝ A VÝVOJ. ÚSTAV POZ. STAV. OSTRAVA	ZOBRAZ. VYKRESLOVÁNÍ: J. H. J.
BP-70-05	ZPRACOVATEL: F. B. Z.
DETAILY STYKŮ, SPOLU A STĚPŮ HSV	TECH. KONTROLA: J. H. J.
STYKY STŘEDNÍCH PRVKŮ	HEB. 1:5
	ČÍSLO VÝKRESU: D-26



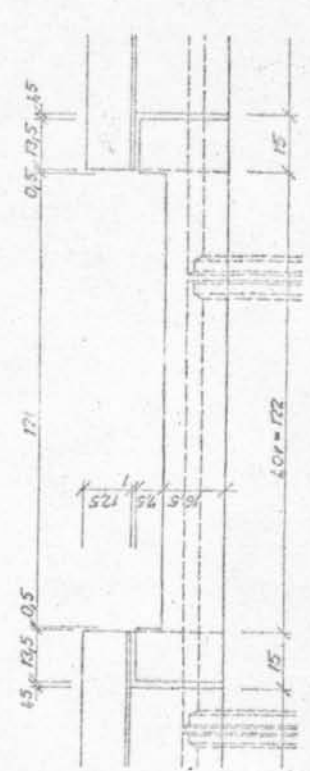
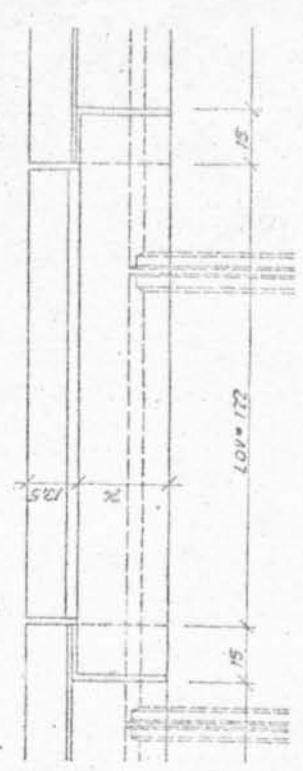
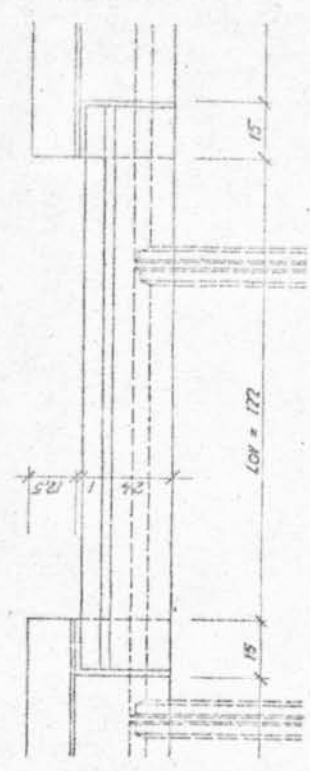
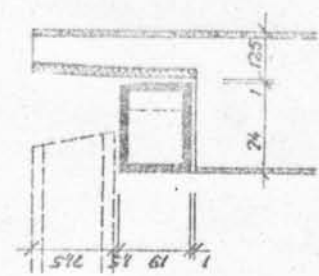
ŘEZ: A-A



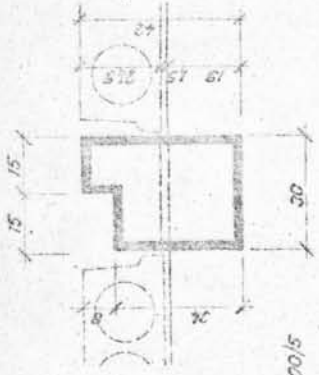
ŘEZ: B-B



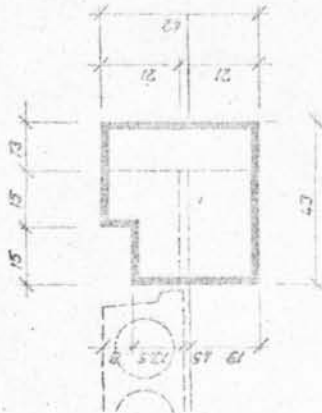
ŘEZ: C-C



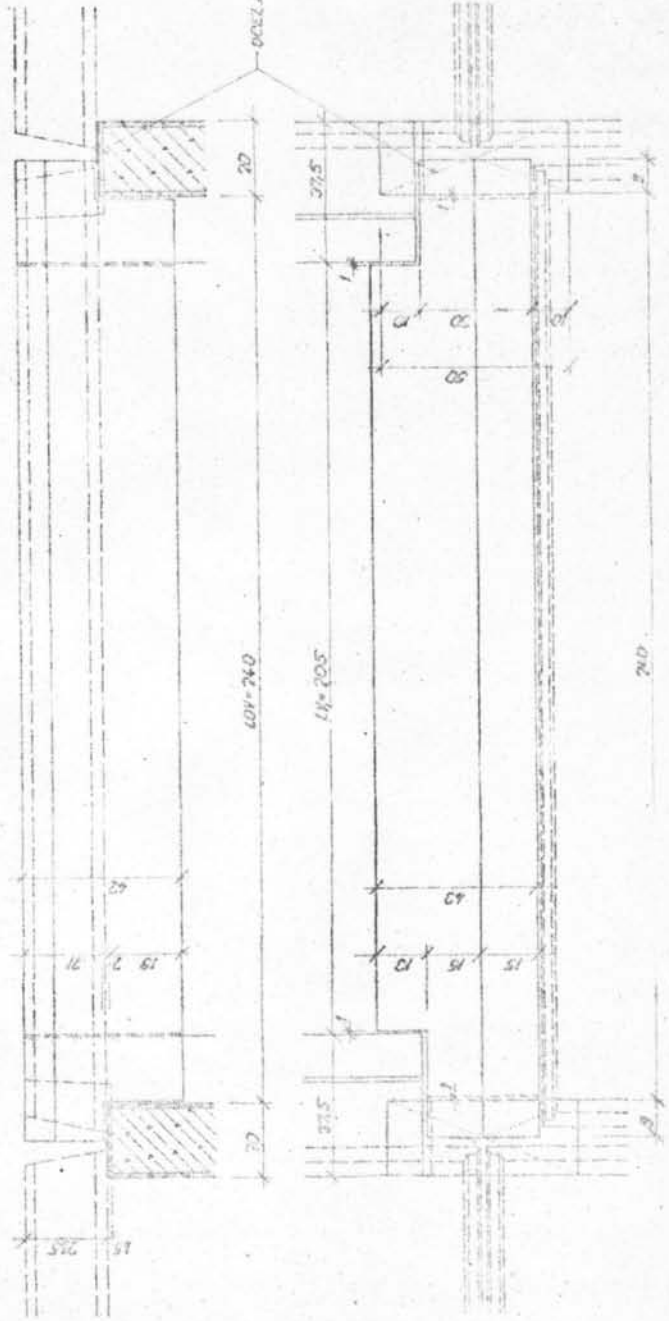
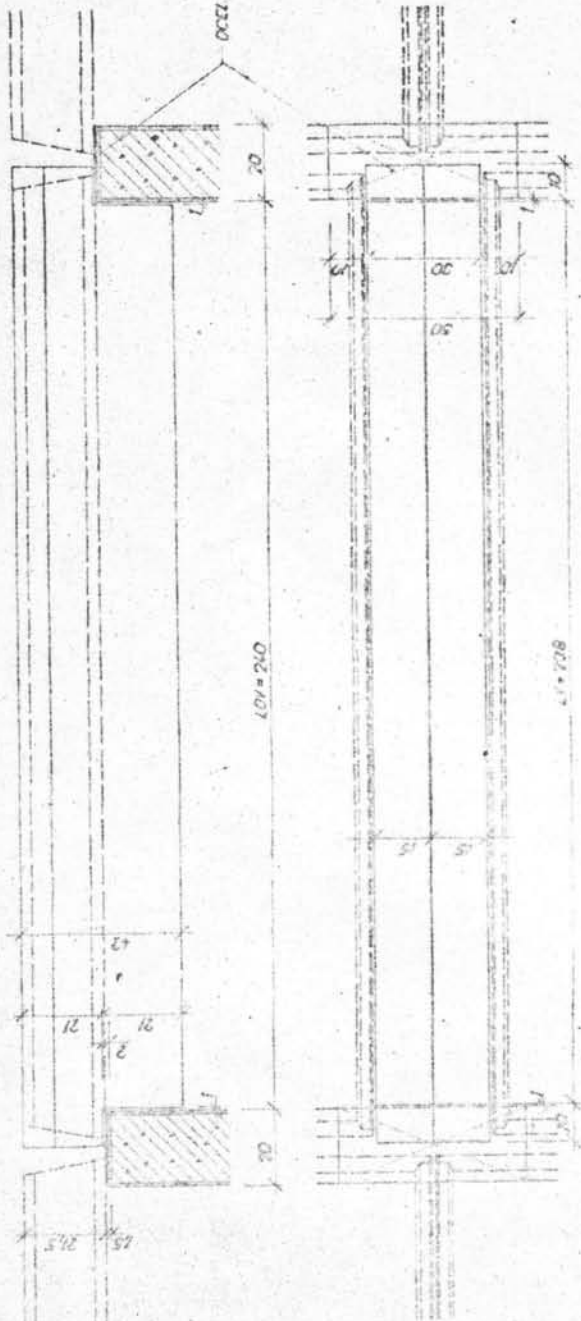
VÝKUPNÝ A VÝVOJ. ÚSTAV POZ. STAV. OSTRAVA ZEDL TECHNICKÁ KONTROLA JAR. 1962	PROJEKTOVÁ PRÁČE ZEDL JAR. 1962
<h1>BP-70-09</h1>	
BĚHLY STŘEK, STROJ A STAV. ASH OSADOVACÍ DETAILY PŘEKLIČKY	
ČÍSLO VÝKRESU: 2-27	ČÍSLO VÝKRESU: 2-27



OCETI DEŠTIČKA Ø300/15

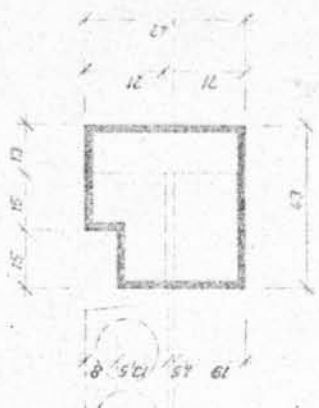


OCETI DEŠTIČKA Ø300/15



VÝKRESNÝ A VÝVOJ. ÚSTAV POČ. STAV. OSTRAVA BP 70-05 DETAILY STYKŮ, SPŘÍŽNĚ A SPÁR HSJ ČSN	LISTOVÝ PROJEKT ČÍSLO LISTU POČET LISTŮ TECHNICKÁ ZPRÁVA ČÍSLO VÝKRESU: B-20
---	--

ŘEZ: A-A



VÝZKUMNÝ A VÝVOJ. ÚSTAV POZ. STAV. OSTRAVA BP-70-05 DETAILY ŠEVKŮ, SPOJŮ A SPÁR HSV OSAZOVACÍ DETAILY FOYALŮ	ZODPOVĚDNÝ INŽENÝR: ING. FLOUDA ZPRACOVÁNÍ: ELŠL TECH. KONTROLA: ING. DUBAČEK MŠK 1/10 ČÍSLO VÝKRESU: D-29
--	--

